

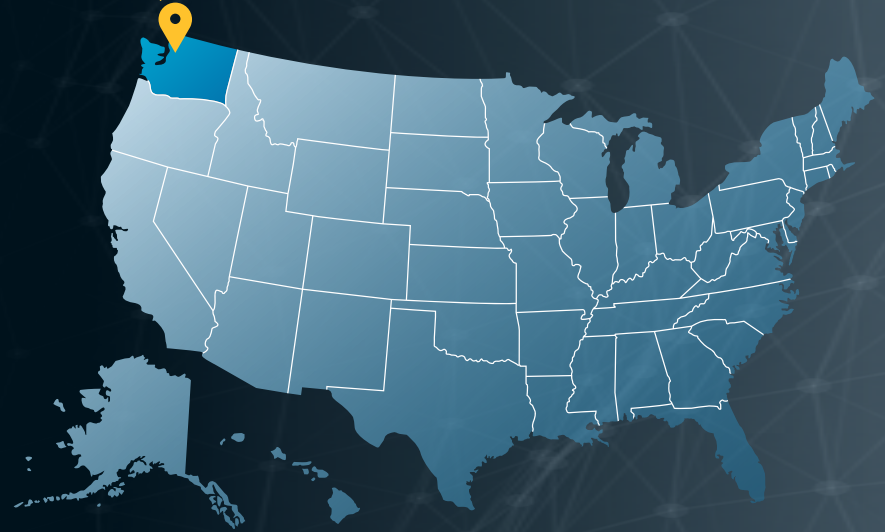
Las oficinas generales y la planta de producción de Index Sensors se encuentran en **Arlington, Washington**

QUIÉNES SOMOS:

Desde 1976, somos un líder en la fabricación de interruptores, sensores y controles para los mercados de camiones comerciales, motores, maquinaria agrícola, de carretera y equipos industriales. Nuestros productos supervisan, controlan y protegen algunos de los equipos más resistentes del mundo.

Los productos y soluciones personalizadas de Index desempeñan un papel importante "entre bastidores", mejorando el funcionamiento básico de la máquina, así como beneficiando a los usuarios de los equipos con una operación, diagnóstico y menores costos de mantenimiento.

Index cuenta con la certificación ISO 9001:2015 por Orion Registrar. Nuestra certificación ISO garantiza que todos los productos cumplen estrictos requerimientos de calidad.



CÓMO PODEMOS AYUDAR:

Cliente y asistencia técnica

El servicio de atención al cliente está a su disposición para ayudarle con su pedido, responder a cualquier pregunta sobre pedidos en curso, la disponibilidad de productos nuevos o ya existentes, así como a cualquier pregunta técnica que pueda tener. Póngase en contacto con nuestros representantes de atención al cliente por correo electrónico en: customersupport@indexsensors.com.

Soporte a las ventas

En Index, siempre estamos buscando formas de ayudarle a mejorar sus productos y su negocio. Ya sea que busque productos resistentes y confiables, o bien componentes más inteligentes en o controles diseñados a la medida, estamos preparados para ayudarlo. Si le interesa obtener más información sobre los productos Index, envíenos un correo electrónico a: sales@indexsensors.com.

¿Quiere hablar? Llámenos al: **1 (800) 726-1737**.

QUÉ HACEMOS:

- Módulos de control CAN
- Controles electrónicos
- Interruptores térmicos
- Interruptores de presión
- Sensores de temperatura
- Sensores de presión
- Sensores y sondas de nivel
- Sensores de posición y ABS
- Arneses personalizados

ÍNDICE

Familia de productos Index.....	1-2
Sensores de presión.....	3
Interruptores de presión.....	4
Sensores de temperatura.....	5
Interruptores de temperatura.....	6
Sensores de nivel.....	7
Sondas de nivel.....	8
Protección de aire acondicionado.....	9
Sensores de posición y ABS.....	10
Sensor J1939 ECM.....	11
Inclinómetro J1939	12
Administración térmica.....	13
Lista de partes de sensores de presión.....	14
Lista de partes de sensores de temperatura.....	15
Lista de partes de sensores de nivel.....	15
Lista de partes de sensores de posición y ABS.....	16
Lista de partes de interruptores mecánico de presión.....	17-18
Lista de partes de interruptores electrónico de temperatura.....	19
Lista de partes de interruptores mecánico de temperatura..	20-22
Lista de partes de sonda de nivel de líquidos.....	23
Lista de partes de protección de aire acondicionado.....	23
Garantía limitada de producto.....	24

FABRICANTES DE EQUIPOS ORIGINALES

Index suministra componentes y productos diseñados a medida a Fabricantes de Equipos Originales (OEM) en una variedad de sectores: carretera de servicio pesado (camiones y autobuses), automotriz, construcción, agricultura o cuidado del césped, marino, defensa, generación de energía y diversas aplicaciones industriales.



DISTRIBUIDORES INDEPENDIENTES DEL MERCADO POSVENTA

Además de los distribuidores OEM, nuestros productos también los comercializan distribuidores independientes de repuestos pesados en todo el mundo. Contáctenos para ubicar un distribuidor cerca de usted.



CONCESIONARIOS DEL MERCADO DE ACCESORIOS DE VEHÍCULOS PESADOS

Los concesionarios y distribuidores OEM distribuyen las partes de Index. Póngase en contacto con su distribuidor local de camiones OEM para adquirir productos auténticos de Index.

FAMILIA DE PRODUCTOS INDEX

Pr SENSORES DE PRESIÓN

- Sensores de presión de aceite
- Sensores de presión de aire
- Sensores de presión de combustible

Ts SENSORES DE TEMPERATURA

- Sensores de temperatura de transmisión
- Sensores de temperatura de batería
- Sensores de temperatura de aceite
- Sensores de temperatura de refrigerante
- Sensores de temperatura de los frenos
- PWM (modulación por ancho de pulsos)

M INTERRUPTORES DE PRESIÓN Y TEMPERATURA MECÁNICA

- Interruptores de presión de aire acondicionado
- Interruptores de presión de transmisión
- Interruptores de presión de aire
- Interruptores de presión hidráulica
- Interruptores de presión de líquido de frenos
- Interruptores de presión de aceite
- Interruptores de temperatura de motor
- Interruptores de temperatura de hidráulico

Ll NIVEL DE LÍQUIDO

- Sensores de nivel de refrigerante
- Sensores de agua en el combustible
- Sondas de bajo nivel de refrigerante
- Sondas de agua en el combustible

C MÓDULOS DE CONTROL INTEGRADOS

- Módulos de protección de aire acondicionado
- Inclinómetros
- Módulos multisensores

A SENSORES ABS

- Sensores de velocidad de ruedas

Po SENSORES DE POSICIÓN

- Sensor de posición de cigüeñal
- Sensores de posición de árbol de levas

Te INTERRUPTORES DE TEMPERATURA ELECTRÓNICA

- Interruptores de impulsor de ventilador con sensor de aire
- Interruptores de doble función
- Interruptores de tiempo de ventilador de refrigeración

SENSORES DE PRESIÓN

Index proporciona sensores de presión tanto para vehículos como para aplicaciones industriales, para medir la presión del combustible, el aceite y el aire.

Presiones de operación disponibles de hasta 15.000 psi.
Disponibles en presión absoluta, manométrica y diferencial.



Están disponibles en varios tamaños de rosca, y opciones de longitudes de cables.

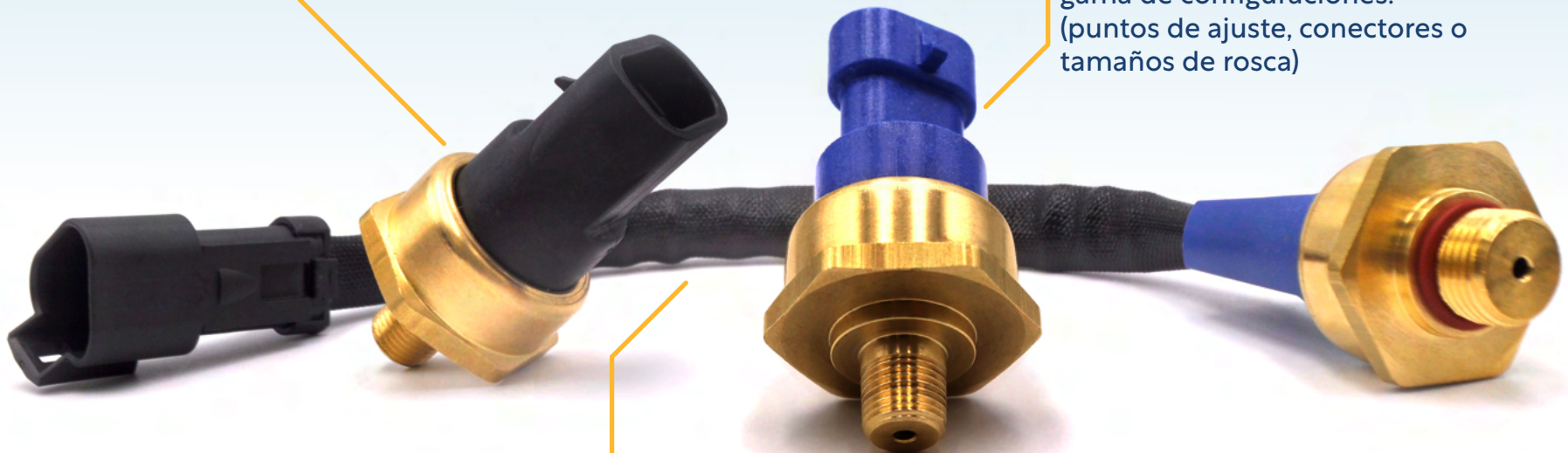


INTERRUPTORES DE PRESIÓN

Dispositivo de control mecánico de un solo punto de conexión o desconexión de alta confiabilidad; se utiliza comúnmente para la presión de combustible, aceite o aire en aplicaciones de vehículos e industriales.

Sellado ambiental hermético perfecto para aplicaciones de uso pesado.

Está disponible una amplia y completa gama de configuraciones. (puntos de ajuste, conectores o tamaños de rosca)



Disponible en diferentes longitudes de cable.

SENSORES DE TEMPERATURA

Diseñados para una amplia variedad de aplicaciones industriales y de servicio pesado, nuestros sensores de temperatura están disponibles en configuraciones de 2 y 3 hilos activos, 4 hilos PWM y doble función.



Sensores de presión y temperatura
Proporcionan una detección de doble función en un solo puerto.



PWM (modulación por ancho de pulsos)
Dispositivo autónomo que proporciona control del ventilador de velocidad variable.





INTERRUPTORES DE TEMPERATURA

Index ofrece interruptores de temperatura mecánicos y electrónicos personalizables, con diversos puntos de ajuste y restablecimiento. Disponibles tanto en salida única como múltiple.

Interruptores mecánico de temperatura

Interruptores de punto de ajuste único diseñados para durar más de un millón de ciclos.



Interruptores electrónico de temperatura

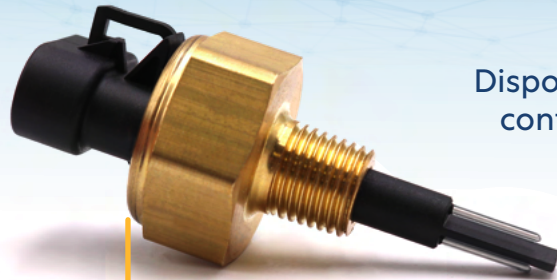
Interruptores de punto de ajuste múltiple, ideales para control de motores, transmisiones, combustible y ventilador también disponibles con ajuste de tiempo.



Múltiples tamaños de rosca, longitudes de cable y conectores disponibles (tornillo, pala, o con conector integrado o cableado).

SENSORES DE NIVEL

Index ofrece sensores capacitivos y resistivos de nivel, y de agua en el combustible. Estos dispositivos autónomos proporcionan una señal digital que refleja el nivel de refrigerante o de agua en el combustible.



Sensores resistivos de nivel de líquido
Diseñado para una alta sensibilidad en fluidos conductores.

Disponible en un conector Metri-Pack® de 3 o 4 contactos o con un arnés adaptador opcional.



Sensores capacitivos de nivel de líquido

La sonda cubierta garantiza que no haya contacto entre el elemento sensor y el líquido; se suele utilizar en fluidos no conductores.

Sensores de agua en el combustible
Un sensor de nivel resistivo optimizado para detectar agua en aceite o diésel.



SONDAS DE NIVEL

Dispositivos pasivos de alerta de nivel de refrigerante o de agua en el combustible; requieren un módulo externo para funcionar.

Sondas de bajo nivel de refrigerante

Elimina las fallas del motor debidas aseñales defectuosas en el nivel del refrigerante.



Sondas de agua en el combustible

Protegen el rendimiento del motor detectando y señalando la presencia de agua en el sistema de combustible.

Sondas disponibles en varias longitudes, conectores y tamaños de rosca.

PROTECCIÓN DE A/C

Nuestros módulos de aire acondicionado van más allá de supervisar las condiciones de presión y tensión bajas o altas. Detienen los eventos perjudiciales, como el exceso de ciclos en el sistema de aire acondicionado.



AC-X10

Detecta los ciclos rápidos y protege de la subtensión. AC-X10 elimina la acumulación de calor, además de retrasar la acoplamiento del embrague del aire acondicionado para prolongar la vida útil del compresor.



APAds™

Su inteligencia basada en microprocesador ofrece toda la protección del AC-X10, además de diagnóstico incorporado y lubricación del compresor durante todo el año.

SENSORES DE POSICIÓN Y ABS

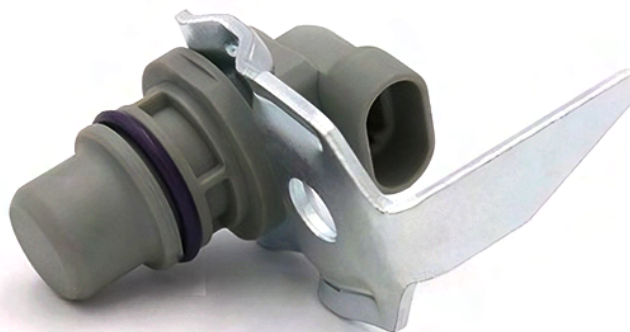
Nuestros sensores de alta calidad de posición y ABS de están disponibles para muchas aplicaciones pesadas en la carretera y fuera de ella.

Cable de mayor calibre para resistir a la abrasión.



Encapsulado y sellado robustos para proteger los componentes internos de la contaminación ambiental.

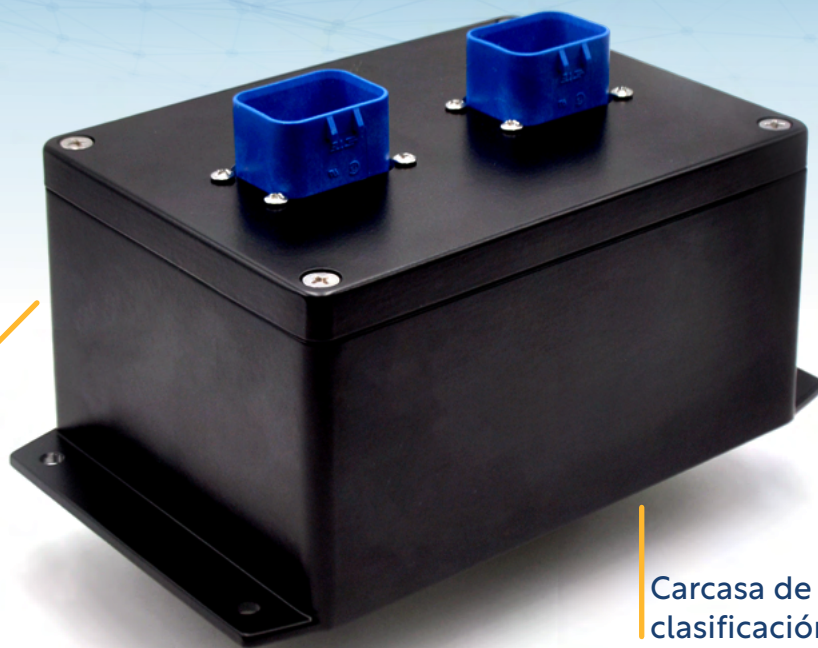
Revestimientos resistentes a la corrosión y nylon relleno de vidrio que garantizan una larga vida útil en entornos difíciles.



Múltiples opciones de extensión de cable disponibles.

SENSOR ECM J1939

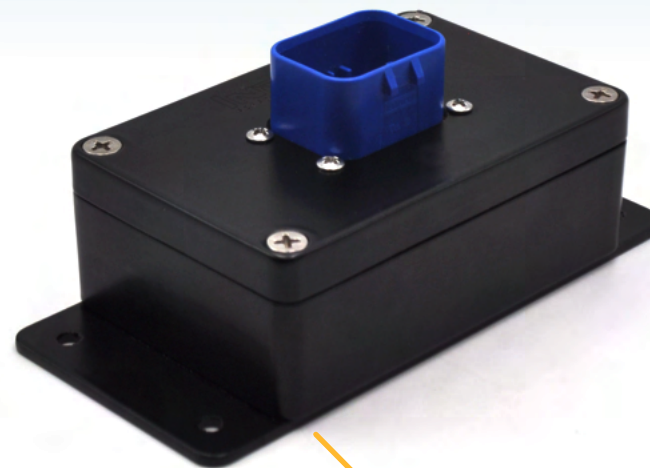
Acepta múltiples sensores de todo tipo; nuestro sensor ECM se utiliza habitualmente para controlar ventiladores y bombas industriales.



Carcasa de acero con clasificación IP68

Calibrable para cualquier tipo de sensor de entrada, incluyendo las curvas de termistor.

Soporta de 3 a 6 sensores (presión, temperatura, nivel, ABS, posición, PWM y otros dispositivos basados en CAN o LIN) en un módulo y puede ampliarse utilizando varias unidades..



Disponible en varios tamaños de gabinete.

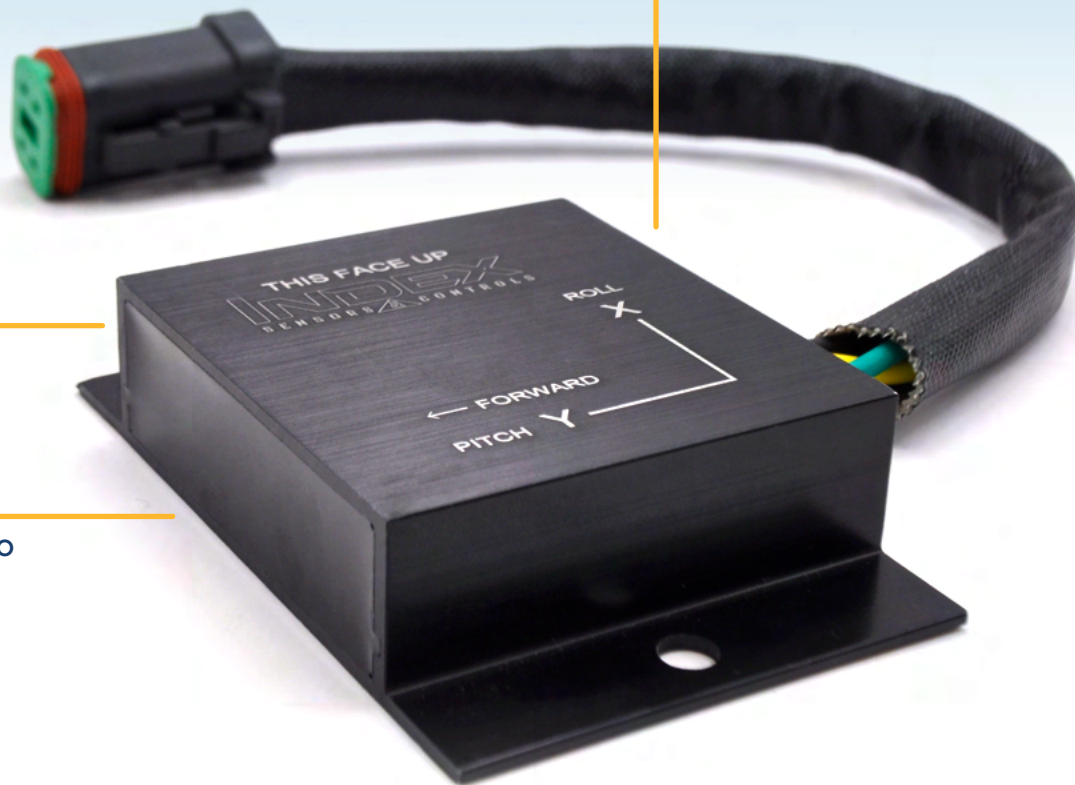
INCLINÓMETRO J1939

El inclinómetro J1939 proporciona ángulos de balanceo y cabeceo, que normalmente se utilizan para medir la pendiente de las carreteras.

Disponible en diferentes configuraciones:

- J1939 250k o 500k baudios
- Orientación de montaje modificable
- Filtrado de señales modificable

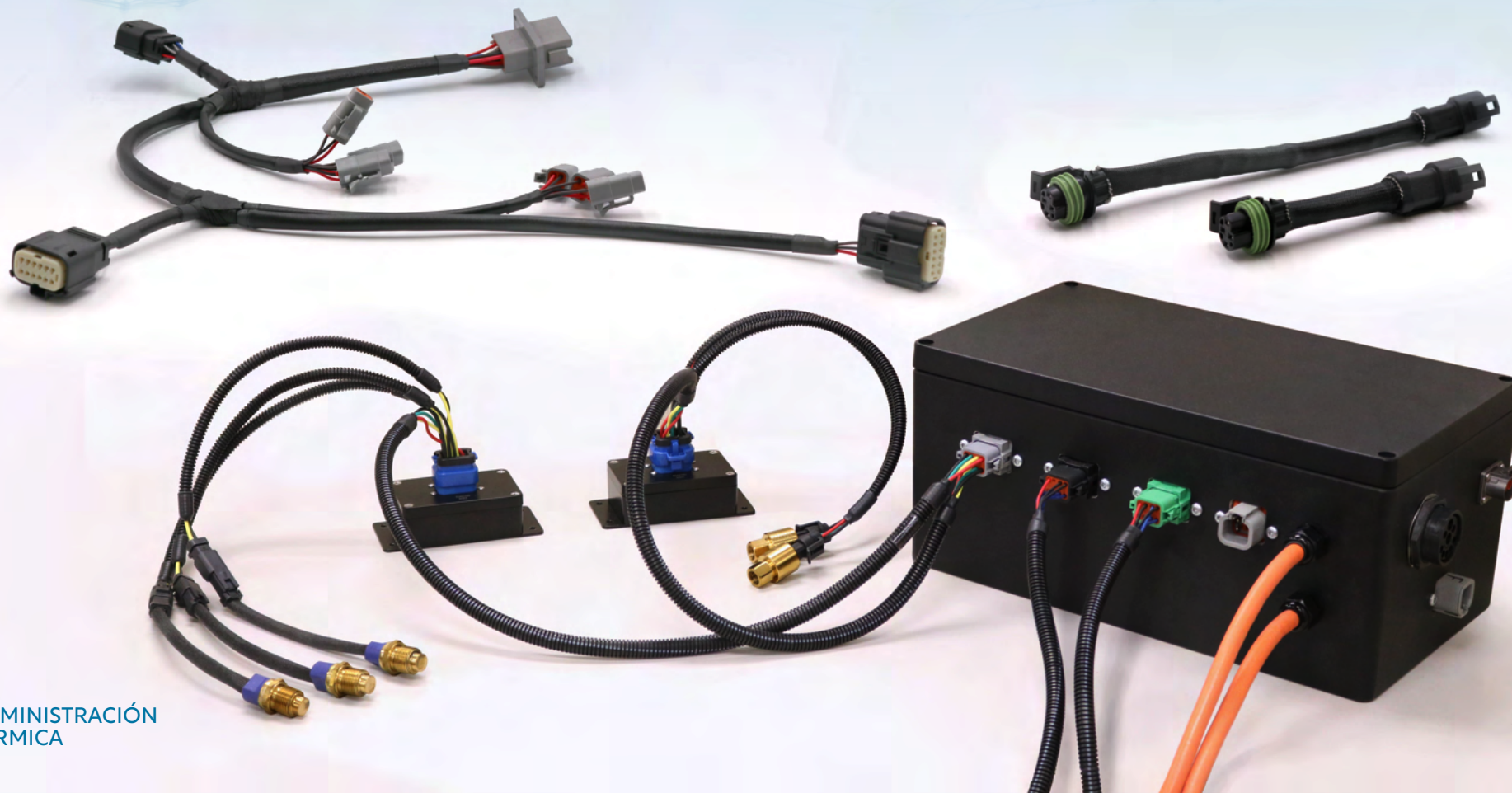
Diseño reforzado para instalar un chasis externo.



El algoritmo propietario elimina efectos no deseados de vibración y aceleración del vehículo desde la medición.

ADMINISTRACIÓN TÉRMICA

Index ofrece sistemas listos para usar en la administración térmica; incluyendo sensores multiplexados, módulos de control, distribución de energía y arneses de cableado. Disponible con interfaces J1939 y diagnósticos para aplicaciones en carretera y vehículos eléctricos.



SENSORES DE PRESIÓN

CONECTOR: Weather-Pack de 3 clavijas



OEM	OEM P/N	INDEX P/N
Detroit Diesel	23528418	8061088

CONECTOR: Deutsch de 3 clavijas



OEM	OEM P/N	INDEX P/N
Caterpillar	194-6722	8061097
Caterpillar	194-6724	8061003
Caterpillar	194-6725	8061004
Caterpillar	224-4536	8061006

CONECTOR: AMPSEAL de 3 clavijas



OEM	OEM P/N	INDEX P/N
Caterpillar	248-2165	8061018
Caterpillar	248-2169	8061007
Caterpillar	274-6718	8061008
Caterpillar	274-6719	8061009
Caterpillar	284-2728	8061010

CONECTOR: Metri-Pack de 3 clavijas



OEM	OEM P/N	INDEX P/N
Cummins	3084521	8061019
Cummins	3330141	8061029
Cummins	4902720	8061060
Cummins	3408377	8061073
Cummins	4921485	8061063
Cummins	4921487	8061026
Cummins	4921493	8061040
Cummins	4921495	8061024
Cummins	4921501	8061020
Cummins	4921511	8061087
Navistar	1807369C2	8061027
Navistar	1830669C92	8061025
Navistar	1839415C91	8061028
Navistar	1840078C1	8061012
Navistar	1846481C92	8061013
Navistar	1850351C1	8061014
Navistar	3C3Z9F838EA	8061076
Navistar	5C3Z9J460B	8061016
Detroit Diesel	23522322	8061064
Detroit Diesel	23532797	8061047

CONECTOR: APEX de 3 clavijas



OEM	OEM P/N	INDEX P/N
Detroit Diesel	23527829	8061021
Cummins	2897331	8061057
Cummins	4076493	8061015
Cummins	4921517	8061011
Cummins	4928593	8061077
Cummins	4928594	8061023

CONECTOR: APEX de 4 clavijas



OEM	OEM P/N	INDEX P/N
Cummins	2871960	8061022

CONECTOR: DIN de 4 clavijas



OEM	OEM P/N	INDEX P/N
Volvo	1077574	8061030
Volvo	21634017	8061054
Volvo	21634021	8061055

SENSORES DE TEMPERATURA

CONECTOR: Metri-Pack de 2 clavijas



OEM	OEM P/N	INDEX P/N
Freightliner	2254800000	8062007
Navistar	1675751C1	8062040
Kenworth	Q21-1002	8062076
Cummins	3085185	8062006
Cummins	3408346	8062053
Cummins	3865312	8062024
Cummins	3865346	8062054
Detroit Diesel	23514708	8062075
Detroit Diesel	23515250	8062030
Detroit Diesel	23515251	8062031
Detroit Diesel	23518092	8062035

CONECTOR: Deutsch de 2 clavijas



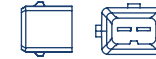
OEM	OEM P/N	INDEX P/N
Caterpillar	264-4297	8062083

CONECTOR: APEX de 2 clavijas



OEM	OEM P/N	INDEX P/N
Detroit Diesel	23527830	8062033
Detroit Diesel	23527831	8062034

CONECTOR: Aptiv de 2 clavijas



OEM	OEM P/N	INDEX P/N
Freightliner	VCC83000036	8062077

CONECTOR: Deutsch de 3 clavijas



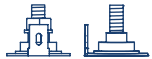
OEM	OEM P/N	INDEX P/N
Caterpillar	102-2240	8062005

CONECTOR: Deutsch de 4 clavijas



OEM	OEM P/N	INDEX P/N
Cummins	4921473	8062009
Cummins	4921475	8062003

CONECTOR: Terminal de tornillo



OEM	OEM P/N	INDEX P/N
Peterbilt	144455	8062004
Kenworth	144728/K379-12	8062073
Freightliner	147584/00049614	8062072

SENSORES DE NIVEL

CONECTOR: Metri-Pack de 2 clavijas



OEM	OEM P/N	INDEX P/N
Freightliner	06-62384-00	8060005
Detroit Diesel	23520380	8060004
Mack	25174715	8060007

CONECTOR: Metri-Pack de 3 clavijas



OEM	OEM P/N	INDEX P/N
Cummins	2872768	8034111
Cummins	2872769	8034111
Cummins	4928568	8034111

CONECTOR: Metri-Pack de 4 clavijas



OEM	OEM P/N	INDEX P/N
Freightliner	RSC85927C1	8034114
Navistar	1673785C92	8034114
Cummins	4383932	8034113
Cummins	4903489/3612521	8034112

CONECTOR: Deutsch de 3 clavijas



OEM	OEM P/N	INDEX P/N
Caterpillar	430-9449	8041207
Caterpillar	430-9454	8041206

SENSORES ABPOSICIÓN / ABS

CONNECTOR: Cannon de 2 clavijas



OEM	OEM P/N	INDEX P/N
Bendix	801541	8065000
Bendix	801542	8065085
Haldex	AL919806	8065064
Haldex	919801	8065066
Haldex	919802	8065067
Haldex	919803	8065068
Haldex	919804	8065069
Meritor	R955335	8065001
Meritor	R955336	8065073
Meritor	R955338	8065082
Meritor	R955341	8065081
Meritor	R955342	8065002
Meritor	R955329	8065013
Meritor	R955608	8065087
Meritor	S4410321840	8065059
Meritor	S4410323810	8065052
Meritor	S4497130300	8065063
Meritor	S4497130500	8065065

CONNECTOR: Aptiv de 2 clavijas



OEM	OEM P/N	INDEX P/N
Navistar	1835985C92	8065024

CONNECTOR: DIN de 2 clavijas



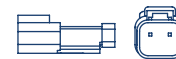
OEM	OEM P/N	INDEX P/N
Volvo	21508269	8060003

CONNECTOR: Metri-Pack de 2 clavijas



OEM	OEM P/N	INDEX P/N
Mack	25166488	8065012
Caterpillar	245-4630	8065010
Cummins	4921599	8065007
Detroit Diesel	8929387	8065005
Detroit Diesel	8929388	8065008
Navistar	1807339C92	8065004
Navistar	1876735C91	8065029
Navistar	1876736C91	8065030
Navistar	1885812C91	8065006

CONNECTOR: Deutsch de 2 clavijas



OEM	OEM P/N	INDEX P/N
Caterpillar	2016615	8065009
Bendix	801549	8065079
Bendix	801550	8065083
Bendix	801551	8065074
Bendix	801552	8065084
Bendix	801553	8065075

CONNECTOR: Deutsch de 2 clavijas



OEM	OEM P/N	INDEX P/N
Bendix	801545	8065070
Bendix	801546	8065077
Bendix	801547	8065071
Bendix	801548	8065076
Bendix	801563	8065078

CONNECTOR: APEX de 2 clavijas



OEM	OEM P/N	INDEX P/N
Detroit Diesel	23527338	8065021

CONNECTOR: APEX de 3 clavijas



OEM	OEM P/N	INDEX P/N
Cummins	2872277	8065025

CONNECTOR: Bosch de 2 clavijas



OEM	OEM P/N	INDEX P/N
Mack	20706327	8065011

CONNECTOR: Weather-Pack de 4 clavijas



OEM	OEM P/N	INDEX P/N
Cummins	4984223	8065003

INTERRUPTORES MECÁNICOS DE PRESIÓN

Todas las piezas están clasificadas por tamaño de rosca.

Interruptores de presión del A/C: Sistemas de refrigeración R12

Interruptores de alta presión - Racor abocardado de 1/4"

SET	RESET	MODO	CONECTOR	OEM/EQUIVALENTES	INDEX P/N
310	220	NC	Weather-Pack		8040225
335	245	NC	Metri-Pack	Mack 1MR2463 / 1MR2451	8040316
350	300	NC	Weather-Pack		8040171

Interruptores de disparo del ventilador - Racor abocardado de 1/4"

SET	RESET	MODO	CONECTOR	OEM/EQUIVALENTES	INDEX P/N
39	39	NO	Cables aéreos	Kysor 2299010 Red Dot 71R6040	8040201
250	250	NC	Weather-Pack	Red Dot 71R6402	8040230
275	235	NC	Deutsch		8040082
275	235	NC	Weather-Pack	Mack 1MR2456	8040243
275	235	NC	Weather-Pack	Navistar 1622648C91	8040231
300	260	NC	Weather-Pack		8040307
300	260	NO	Weather-Pack		8040313
300	300	NC	Deutsch	Red Dot RD5-10008	8040088

Interruptores de presión para aplicaciones Cummins®

Carcasa 1/4" rosca estándar

SET	RESET	MODO	CONECTOR	OEM/EQUIVALENTES	INDEX P/N
35	25	CO	Metri-Pack	Cummins 3408609	8040410
53	23	CO	Metri-Pack	Cummins 3408606	8040409

Carcasa 1/8" rosca estándar

SET	RESET	MODO	CONECTOR	OEM/EQUIVALENTES	INDEX P/N
14	6	CO	Metri-Pack	Cummins 3408612 / 2897694	8040400
16	12	CO	Metri-Pack	Cummins 3408607 / 2897691	8040351
18	10	CO	Metri-Pack	Cummins 3408613 / 2897695	8040424
21	18	CO	Metri-Pack	Cummins 3408608 / 2897692	8040399
30	20	CO	Metri-Pack	Cummins 3408614 / 4307059	8040426
35	25	CO	Metri-Pack	Cummins 3408619 / 2897696	8040406

Con más de 2,000 SKU, hay muchas otras piezas disponibles; para obtener más información, llámenos o envíenos un correo electrónico.

Interruptores de presión del A/C: Sistemas de refrigeración R134a

Presostatos de corte de alta presión - Racor Schrader hembra M10

SET	RESET	MODO	CONECTOR	OEM/EQUIVALENTES	INDEX P/N
300	260	NC	Metri-Pack	Volvo 3939317	8040135
300	300	NC	Metri-Pack	Navistar 2501256C1	8040177
325	275	NC	Weather-Pack		8040172
325	275	NC	Weather-Pack		8040312
325	275	NC	Metri-Pack	Volvo 3948747	8040277
325	275	NC	Metri-Pack	Volvo 3948744 Mack 1MR3562	8040239
335	245	NC	Metri-Pack	Mack 1MR3594M	8040317

Interruptores de disparo del ventilador - Racor Schrader hembra M10

SET	RESET	MODO	CONECTOR	OEM/EQUIVALENTES	INDEX P/N
275	235	NO	Weather-Pack		8040315
275	235	NC	Deutsch	Volvo 3948748 / 3949500	8040235
275	235	NC	Weather-Pack		8040314
300	260	NC	Weather-Pack		8040164

Interruptores de baja presión - Racor Schrader hembra M12

SET	RESET	MODO	CONECTOR	OEM/EQUIVALENTES	INDEX P/N
34	10	NO	Weather-Pack		8040321
34	10	NO	Metri-Pack	Volvo 8025565 Mack 1MR3561	8040281
34	8	NC	Metri-Pack	Volvo 3966805	8040189
34	34	NC	Metri-Pack	Volvo 20437760 Navistar 1699310C1 Cat 232-8506	8040136
34	34	NC	Metri-Pack	Navistar 2501257C1 Volvo 3966805	8040178
40	32	NO	Metri-Pack	Volvo 3948749	8040282
47	25	NO	Weather-Pack		8040318
47	25	NC	Weather-Pack		8040194

INTERRUPTORES MECÁNICOS DE PRESIÓN

Todas las piezas están clasificadas por tamaño de rosca.

Interruptores de presión multifunción: Especificados por punto de ajuste ascendente

Carcasa 1/4" rosca estándar

SET	RESET	MODO	CONECTOR	INDEX P/N
9	7	CO	Weather-Pack	8040262
14	8	CO	Weather-Pack	8040280
35	25	CO	Weather-Pack	8040254

Carcasa 1/8" rosca estándar

SET	RESET	MODO	CONECTOR	INDEX P/N
4	2	NO	Metri-Pack	8040490
5	2	NC	Metri-Pack	8040470
5	2	NO	Metri-Pack	8040471
7	4	NO	Metri-Pack	8040491
8	4	NO	Ring Terminals	8040311
10	5	NC	Metri-Pack	8040472
10	5	NO	Metri-Pack	8040473
14	8	CO	Weather-Pack	8040257
20	10	NC	Metri-Pack	8040474
20	10	NO	Metri-Pack	8040475
35	25	NC	Metri-Pack	8040476
35	25	NO	Metri-Pack	8040477
60	50	NO	Metri-Pack	8040215
60	50	NO	Weather-Pack	8040216
60	50	NC	Metri-Pack	8040478
60	50	NO	Metri-Pack	8040479
85	75	NC	Metri-Pack	8040480
85	75	NO	Metri-Pack	8040481
100	85	CO	Weather-Pack	8040256
115	90	NC	Metri-Pack	8040482
115	90	NO	Metri-Pack	8040483
135	105	NC	Metri-Pack	8040484
135	105	NO	Metri-Pack	8040485

Interruptores de presión multifunción: Especificados por punto de ajuste descendente

Carcasa 1/4" rosca estándar

SET	RESET	MODO	CONECTOR	INDEX P/N
14	6	NC	Metri-Pack	8040224
14	6	CO	Weather-Pack	8040258
18	10	CO	Weather-Pack	8040260
18	10	NC	Weather-Pack	8040223
75	65	NC	Metri-Pack	8040237
85	75	NC	Metri-Pack	8040238

Carcasa 1/8" rosca estándar

SET	RESET	MODO	CONECTOR	INDEX P/N
12	6	NC	Weather-Pack	8040310
15	6	CO	Flying Lead	8040265
15	6	CO	Flying Lead	8040250
15	7	NO	Tab Connector	8040218
16	8	CO	Weather-Pack	8040263
16	10	NC	Weather-Pack	8040272
18	10	NC	Weather-Pack	8040212
25	15	CO	Flying Leads	8040251
25	15	CO	Tab Connector	8040268
25	15	NC	Weather-Pack	8040221
55	40	NC	Flying Leads	8040246
75	60	CO	Flying Leads	8040266
75	60	CO	Flying Leads	8040252
90	65	CO	Weather-Pack	8040255
150	120	NC	Flying Leads	8040245

Con más de 2,000 SKU, hay muchas otras piezas disponibles; para obtener más información, llámenos o envíenos un correo electrónico.

INTERRUPTORES ELECTRÓNICOS DE TEMPERATURA

Todas las piezas están clasificadas por tamaño de rosca.

Interruptores térmicos de una y dos funciones

Carcasa 1/2" rosca estándar

FUNCIÓN 1		FUNCIÓN 2		SALIDA	CONECTOR	OEM/EQUIVALENTES	INDEX P/N
PUNTO DE AJUSTE	MODOS	PUNTO DE AJUSTE	MODOS				
060	NC			Suministro	Metri-Pack		8036128
080	NC			Suministro	Metri-Pack		8036043
150	NC			Suministro	Weather-Pack	Navistar 1621011C91	8036157
150	NO			Suministro	Weather-Pack		8036152
160	NO	200	NO	Sumergible	Metri-Pack		8036201
172	NC	187	NC	Sumergible	Metri-Pack		8036217
172	NC	187	NO	Sumergible	Metri-Pack		8036216
185	NC			Suministro	Metri-Pack		8036200
185	NC			Suministro	Weather-Pack	Navistar 1621007C92	8036052
185	NC	195	NC	Suministro	Weather-Pack	Navistar 1621005C91	8036143
185	NC	195	NC	Suministro	Cables aéreos	Navistar 1985130C91	8036142
195	NC	210	NC	Sumergible	Metri-Pack		8036158
200	NO	215	NO	Sumergible	Weather-Pack		8036198
200	NC			Sumergible	Weather-Pack	Navistar 1516893C91	8036023
200	NO			Sumergible	Weather-Pack		8036205
200	NO			Sumergible	Weather-Pack		8036206
200	CO			Suministro	Terminal de tornillo		8036178
200	NC			Suministro	Weather-Pack		8036061
205	NC			Suministro	Metri-Pack	Volvo 3942759	8036167
205	NC			Suministro	Weather-Pack		8036056
205	NO			Suministro	Weather-Pack	Navistar 2016585C91	8036058
215	NO	220	NC	Sumergible	Cable desnudo		8036213

Interruptores de tiempo del control de temperatura del ventilador de refrigeración

Carcasa 1/2" rosca estándar

SET	MODOS	SALIDA	CONECTOR	OEM/EQUIVALENTES	INDEX P/N
180	NC	Suministro	Weather-Pack	Navistar 1688070C91	8036076
195	NC	Suministro	Deutsch	Volvo 3940177	8036165
195	NO	Suministro	Deutsch Plug		8036100
200	NC	Suministro	Deutsch	Ford F3HT-10B843-SA	8036083
200	NC	Suministro	Weather-Pack		8036078
200	NC	Suministro	Weather-Pack	Navistar 2011857C91	8036077
200	NO	Suministro	Weather-Pack		8036070
200	NO	Suministro	Weather-Pack	Navistar 2027243C1	8036071
200	NO	Suministro	Deutsch		8036101
205	NC	Suministro	Weather-Pack		8036080
205	NC	Suministro	Weather-Pack	Mack 1MR6546M	8036081
205	NC	Suministro	Weather-Pack	Navistar 1622647C91	8036079
205	NC	Suministro	Deutsch		8036087
205	NC	Suministro	Deutsch	Volvo 3942809	8036169
205	NC	Suministro	Deutsch	Volvo 3942917	8036168
205	NO	Suministro	Weather-Pack		8036073
205	NO	Suministro	Deutsch		8036103
205	NO	Suministro	Deutsch		8036094
209	NO	Suministro	Deutsch		8036105

Ventiladores con sensor de aire y punta de respuesta rápida

Carcasa 1/2" rosca estándar

SET	MODOS	SALIDA	CONECTOR	INDEX P/N
150	NC	Sumergible	Deutsch	8036154
150	NC	Suministro	Weather-Pack	8036186
190	NO	Suministro	Deutsch	8036098

Con más de 2,000 SKU, hay muchas otras piezas disponibles; para obtener más información, llámenos o envíenos un correo electrónico.

INTERRUPTORES MECÁNICOS DE TEMPERATURA

Todas las piezas están clasificadas por tamaño de rosca.

Interruptores térmicos de alta resistencia

Tres terminales - Cascasa 3/8" rosca estándar

TEMP	MODULO	CONECTOR	OEM/EQUIVALENTES	INDEX P/N
140	NC	Tornillo 8-32	Medallion 1002-04880-20	8037142
160	CO	Tornillo 8-32	Medallion 1002-04880-24	8037090
180	CO	Tornillo 8-32	Medallion 1002-04880-28	8037175
185	CO	Tornillo 8-32	Medallion 1002-04880-29	8037176
190	CO	Tornillo 8-32	Medallion 1002-04880-30 / 1002-07955-30	8037177
195	CO	Tornillo 8-32	Medallion 1002-04880-31 / 1002-07955-31	8037093
200	CO	Tornillo 8-32	Medallion 1002-04880-32 / 1002-07955-32	8037178
205	CO	Tornillo 8-32	Medallion 1002-04880-33 / 1002-07955-33	8037179
210	CO	Tornillo 8-32	Medallion 1002-04880-34 / 1002-07955-34	8037180
215	CO	Tornillo 8-32	Medallion 1002-04880-35 / 1002-07955-35	8037098
220	CO	Tornillo 8-32	Medallion 1002-04880-36 / 1002-07955-36	8037099
225	CO	Tornillo 8-32	Medallion 1002-04880-37 / 1002-07955-37	8037126
240	CO	Tornillo 8-32	Medallion 1002-04880-40 / 1002-07955-40	8037127
250	CO	Tornillo 8-32	Medallion 1002-04880-42 / 1002-07955-42	8037224
255	CO	Tornillo 8-32	Medallion 1002-04880-43	8037181

Tres terminales - Cascasa 1/2" rosca estándar

TEMP	MODULO	CONECTOR	OEM/EQUIVALENTES	INDEX P/N
180	CO	Tornillo 8-32		8037044
185	CO	Tornillo 8-32	Nav 1685131C92	8037045
190	CO	Tornillo 8-32		8037048
195	CO	Tornillo 8-32	Nav 1685132C92	8037050
200	CO	Tornillo 8-32		8037053
205	CO	Tornillo 8-32	Nav 1685171C92	8037055
210	CO	Weather-Pack		8037228
220	CO	Tornillo 8-32		8037061

Dos terminales - Cascasa 3/8" rosca estándar

TEMP	MODULO	CONECTOR	OEM/EQUIVALENTES	INDEX P/N
180	NO	Tornillo 8-32	Medallion 1002-05825-28	8037183
195	NO	Tornillo 8-32	Horton P-1602 / 983624 / 993610	8037082
220	NO	Weather-Pack		8037163
250	NO	Weather-Pack		8037169
150	NC	Tornillo 8-32	Medallion 1002-07393-22 / 1002-07479-22	8037121

Interruptores de temperatura para aplicaciones Cummins®

Tres terminales - Cascasa 1/2" rosca estándar

TEMP	MODULO	CONECTOR	OEM/EQUIVALENTES	INDEX P/N
90	CO	Metri-Pack	Cummins 3408645	8037317
100	NO	Metri-Pack	Cummins 3408624	8037318
150	CO	Metri-Pack	Cummins 3408634	8037372
160	CO	Metri-Pack	Cummins 3408643	8037316
185	CO	Metri-Pack	Cummins 3408639	8037322
200	CO	Metri-Pack	Cummins 3408632	8037375
200	CO	Metri-Pack	Cummins 3408636	8037380
210	CO	Metri-Pack	Cummins 3408625	8037445
215	CO	Metri-Pack	Cummins 3408626	8037319
215	CO	Metri-Pack	Cummins 3408629	8037374
205	CO	Metri-Pack	Cummins 3408631	8037321
223	CO	Metri-Pack	Cummins 4954948	8037429
223	CO	Metri-Pack	Cummins 3408627	8037320
223	NO	Metri-Pack	Cummins 3408635	8037377

Con más de 2,000 SKU, hay muchas otras piezas disponibles; para obtener más información, llámenos o envíenos un correo electrónico.

INTERRUPTORES MECÁNICOS DE TEMPERATURA

Todas las piezas están clasificadas por tamaño de rosca.

Interruptores térmicos de alta resistencia

Dos terminales - Cascara 1/2" rosca estándar

TEMP	MODOS	CONECTOR	OEM/EQUIVALENTES	INDEX P/N
105	NO	Tornillo 8-32	Horton 15949	8037106
120	NO	Tornillo 8-32	Medallion 1002-05850-16	8037134
150	NO	Tornillo 8-32	Medallion 1002-05554-22 Old Kysor 1002-05850-22 Horton 993662 / 15953	8037013
160	NO	Tornillo 8-32	Horton 993656 / 16452	8037332
165	NO	Tornillo 8-32	Medallion 1002-05554-25 Old Kysor 1002-05850-25	8037108
180	NO	Tornillo 8-32	Medallion 1002-05554-28 Old Kysor 1002-05850-28 Horton 993615 / 15944	8037014
185	NO	Tornillo 8-32	Medallion 1002-05554-29 / 1002-07988-29 Old Kysor 1002-05850-29 Horton 993616 / 15942	8037018
190	NO	Tornillo 8-32	Medallion 1002-05554-30 / 1002-07988-30 Old Kysor 1002-05850-30 Horton 993617 / 15943	8037022
195	NO	Tornillo 8-32	Medallion 1002-05554-31 / 1002-07988-31 Old Kysor 1002-05850-31 Horton 993653 / 15957	8037026
200	NO	Tornillo 8-32	Medallion 1002-05554-32 / 1002-07988-32 Old Kysor 1002-05850-32 Horton 993654 / 15954	8037030
200	NO	Metri-Pack		8037225
205	NO	Tornillo 8-32	Medallion 1002-05554-33 / 1002-07988-33 Old Kysor 1002-05850-33 Horton 993655 / 15940 / 15954	8037034
210	NO	Tornillo 8-32	Medallion 1002-05554-34 / 1002-07988-34 Old Kysor 1002-05850-34 Horton 993624 / 15947	8037037
215	NO	Tornillo 8-32	Medallion 1002-05554-35 / 1002-07988-35 Old Kysor 1002-05850-35 Horton 993625 / 15945	8037184
220	NO	Tornillo 8-32	Medallion 1002-05554-36 / 1002-07988-36 Old Kysor 1002-05850-36 Horton 993626 / 15948	8037041
250	NO	Tornillo 8-32	Medallion 1002-05554-42 Old Kysor 1002-05850-42	8037111
300	NO	Tornillo 8-32	Medallion 1002-05554-52 Old Kysor 1002-05850-52 Horton 15946	8037112
165	NC	Tornillo 8-32	Medallion 1002-07393-25	8037107
185	NC	Tornillo 8-32	Medallion 1002-07393-29 / 1002-07479-29 Horton 993619 / 15952	8037016
190	NC	Tornillo 8-32	Medallion 1002-07393-30 / 1002-07479-30 Horton 993603 / 15939	8037020
195	NC	Tornillo 8-32	Medallion 1002-07393-31 / 1002-07479-31 Horton 993605 / 15949	8037024
200	NC	Metri-Pack		8037188
200	NC	Tornillo 8-32	Medallion 1002-07393-32 / 1002-07479-32 Horton 993606 / 15941	8037028
205	NC	Tornillo 8-32	Medallion 1002-07393-33 / 1002-07479-33 Horton 993607 / 15940	8037032
210	NC	Tornillo 8-32	Medallion 1002-07393-34 / 1002-07479-34	8037036
215	NC	Tornillo 8-32	Medallion 1002-07393-35 / 1002-07479-35 Horton 993665	8037039
220	NC	Tornillo 8-32	Medallion 1002-07393-36 / 1002-07479-36	8037040

Con más de 2,000 SKU, hay muchas otras piezas disponibles; para obtener más información, llámenos o envíenos un correo electrónico.

MECHANICAL TEMPERATURE SWITCHES

Todas las piezas están clasificadas por tamaño de rosca.

Interruptores de aviso de sobre temperatura

Una terminal - Cascara 1/2" rosca estándar

TEMP	MODO	CONECTOR	OEM/EQUIVALENTES	INDEX P/N
160	NO	Tornillo 8-32		8039076
180	NO	Tornillo 8-32	Medallion 1002-05511-28 / 1002-07690-28 / 1002-07324-28	8039057
190	NO	Tornillo 8-32	Medallion 1002-05511-30 / 1002-07690-30 / 1002-07324-30	8039058
195	NO	Tornillo 8-32	Medallion 1002-05511-31 / 1002-07690-31 / 1002-07324-31	8039064
200	NO	Tornillo 8-32	Medallion 1002-05511-32 / 1002-07690-32 / 1002-07324-32	8039065
205	NO	Tornillo 8-32	Medallion 1002-05511-33 / 1002-07690-33 / 1002-07324-33	8039054
210	NO	Tornillo 8-32	Medallion 1002-05511-34 / 1002-07690-34 / 1002-07324-34	8039014
215	NO	Tornillo 8-32	Medallion 1002-05511-35 / 1002-07690-35 / 1002-07324-35	8039019
220	NO	Tornillo 8-32	Medallion 1002-05511-36 / 1002-07690-36 / 1002-07324-36	8039023
225	NO	Tornillo 8-32	Medallion 1002-05511-37 / 1002-07690-37 / 1002-07324-37	8039025
230	NO	Tornillo 8-32	Medallion 1002-05511-38 / 1002-07690-38 / 1002-07324-38	8039026
250	NO	Tornillo 8-32	Medallion 1002-05511-42 / 1002-07690-42 / 1002-07324-42	8039066
260	NO	Paleta 1/4"		8039078
300	NO	Tornillo 8-32	Medallion 1002-05511-52 / 1002-07690-52 / 1002-07324-52	8039029
185	NC	Tornillo 8-32	Thomas 61230658	8039050
190	NC	Tornillo 8-32	Medallion 1002-05768-30 / 1002-07474-30 / 1002-07449-30	8039010
195	NC	Tornillo 8-32	Medallion 1002-05768-31 / 1002-07474-31 / 1002-07449-31	8039056
200	NC	Tornillo 8-32	Medallion 1002-05768-32 / 1002-07474-32 / 1002-07449-32	8039067
205	NC	Tornillo 8-32	Medallion 1002-05768-33 / 1002-07474-33 / 1002-07449-33	8039068
210	NC	Tornillo 8-32	Medallion 1002-05768-34 / 1002-07474-34 / 1002-07449-34	8039012
215	NC	Tornillo 8-32	Medallion 1002-05768-35 / 1002-07474-35 / 1002-07449-35	8039017
220	NC	Tornillo 8-32	Medallion 1002-05768-36 / 1002-07474-36 / 1002-07449-36	8039021

Una terminal - Cascara 3/8" rosca estándar

TEMP	MODO	CONECTOR	OEM/EQUIVALENTES	INDEX P/N
165	NO	Tornillo 8-32	Medallion 1002-05811-25	8039059
190	NO	Tornillo 8-32	Medallion 1002-05811-30 / 1002-07700-30 / 1002-07450-30	8039071
200	NO	Tornillo 8-32	Medallion 1002-05811-32 / 1002-07700-32 / 1002-07450-32	8039032
205	NO	Tornillo 8-32	Medallion 1002-05811-33 / 1002-07700-33 / 1002-07450-33	8039051
210	NO	Tornillo 8-32	Medallion 1002-05811-34 / 1002-07700-34 / 1002-07450-34	8039034
215	NO	Tornillo 8-32	Medallion 1002-05811-35 / 1002-07700-35 / 1002-07450-35	8039052
220	NO	Tornillo 8-32	Medallion 1002-05811-36 / 1002-07700-36 / 1002-07450-36	8039039
225	NO	Tornillo 8-32	Medallion 1002-05811-37 / 1002-07700-37 / 1002-07450-37	8039041
230	NO	Tornillo 8-32	Medallion 1002-05811-38 / 1002-07700-38 / 1002-07450-38	8039042
250	NO	Tornillo 8-32	Medallion 1002-05811-42 / 1002-07700-42 / 1002-07450-42	8039045
300	NO	Tornillo 8-32	Medallion 1002-05811-52 / 1002-07700-52 / 1002-07450-52	8039072
200	NC	Tornillo 8-32	Thomas 61230646	8039031
205	NC	Tornillo 8-32	Medallion 1002-05769-33 / 1002-07338-33 / 1002-07476-33	8039069
210	NC	Tornillo 8-32	Medallion 1002-05769-34 / 1002-07338-34 / 1002-07476-34	8039070
220	NC	Tornillo 8-32	Medallion 1002-05769-36 / 1002-07338-36 / 1002-07476-36	8039053

Con más de 2,000 SKU, hay muchas otras piezas disponibles; para obtener más información, llámenos o envíenos un correo electrónico.

SONDAS DE NIVEL DE LÍQUIDO

Todas las piezas están clasificadas por tamaño de rosca.

Sondas de bajo nivel de refrigerante

Carcasa 3/8" rosca estándar

CONECTOR	OEM/EQUIVALENTES	INDEX P/N
Terminal de tornillo	Medallion 5022-33990-01 Kysor 5022-01187-01	8034100

Carcasa 1/4" rosca estándar

CONECTOR	OEM/EQUIVALENTES	INDEX P/N
Terminal de tornillo	Medallion 5022-33670-03 Kysor 5022-01185-01	8034101
Deutsch		8034109

Agua en el combustible

Carcasa 1/4" rosca estándar

CONECTOR	INDEX P/N
Deutsch	8034107

PROTECCIÓN DE A/C

APAds™

CONECTOR	OEM/EQUIVALENTES	NOTAS	MODULO P/N (PARTES DE SERVICIO)	INTERRUPTORES DE BAJA PRESIÓN P/N (PARTES DE SERVICIO)	INTERRUPTORES DE ALTA PRESIÓN P/N (PARTES DE SERVICIO)
Deutsch	Volvo/Mack 25157068	-	8042105	8040189	8040135
Deutsch	Volvo/Mack 25159381	Para impulsores viscosos de ventilador	8042124	8040189	8040172
Metri-Pack	Volvo/Mack 20579815	-	8042152	8040189	8040135
Deutsch	Genérico	Para ventiladores de encendido/apagado	8042103	8040189	8040135

ACX-10

CONECTOR	NOTAS	INDEX P/N
Weather-Pack	ACX-10 Kit	8041188
Weather-Pack	12V, ISC	8042167
Weather-Pack	12V, ISX	8042168
Weather-Pack	12V	8042169
Metri-Pack	12V	8042171
AMP	24V	8042173
Deutsch	12V	8042178

Con más de 2,000 SKU, hay muchas otras piezas disponibles; para obtener más información, llámenos o envíenos un correo electrónico.

GARANTÍA LIMITADA DE PRODUCTO

Index garantiza que todos sus productos están libres de defectos de materiales y de mano de obra en condiciones normales de uso y servicio. Cualquier pieza que demuestre ser defectuosa en material o mano de obra dentro del período de Garantía que cubre el producto específico al que se aplica la Garantía como se especifica a continuación, será reparada o reemplazada, a opción de Index, por una pieza nueva o funcionalmente operativa.

Condiciones Generales

La responsabilidad de INDEX en virtud de esta Garantía Limitada se limitará a la reparación o el reemplazo en su propia fábrica o a través de un distribuidor o concesionario de servicio autorizado, del material que INDEX determine que ha sido defectuoso en la fabricación y sobre el cual el comprador o usuario original haya presentado una reclamación a Index (o un distribuidor o concesionario autorizado) dentro del período de Garantía. Las reclamaciones bajo esta Garantía Limitada se aceptarán solo si el producto es devuelto dentro de los 90 días posteriores a la fecha en que se determinó que la pieza estaba defectuosa. INDEX específicamente no asume ninguna responsabilidad por los cargos de mano de obra a menos que se haya otorgado una autorización previa antes de que se haya realizado la mano de obra. La devolución aprobada de piezas o productos se realizará únicamente sobre la base de un cargo de transporte prepago y los productos no defectuosos se devolverán por cobrar. Los reclamos bajo esta Garantía Limitada se aceptarán solo después de la devolución del producto y la determinación de INDEX de que el reclamo está cubierto por esta Garantía Limitada, e Index no incurrirá en ninguna obligación bajo esta Garantía Limitada antes de dicha determinación. Esta Garantía Limitada no se aplica a ningún dispositivo o componente que haya sido (i) alterado o reparado, excepto por INDEX o sus representantes autorizados; (ii) sujeto a mal uso, negligencia o accidente, incluido, entre otros, el uso y funcionamiento de dicha maquinaria o equipo mientras las piezas estaban sueltas, rotas, fuera de servicio o dañadas por los elementos, o (iii) utilizado para un propósito para el que no fue diseñado o utilizado junto con otros productos no aprobados para su uso por INDEX, o (iv) inoperativo debido a un cableado incorrecto o debido a cables rotos o conectores relacionados. Las piezas reemplazadas bajo esta Garantía Limitada están garantizadas solo durante el resto de la Garantía Limitada original. Todas y cada una de las reclamaciones de servicio de garantía deben incluir la información que designe Index, y deben incluir específicamente el número de pieza y el código de fecha de cada unidad (si corresponde).

Condiciones de Pago de Recuperación (Piezas, Mano de Obra, Flete)

Piezas: Las piezas devueltas y verificadas como fallidas, por Index, se reembolsan al precio de venta

Mano de obra: La mano de obra se reembolsa aplicando una tarifa de taller estándar de \$125/hora x ½ hora/unidad

Flete: Index reembolsa los costos de flete reales de las piezas devueltas y verificadas como fallidas

ESTA GARANTÍA LIMITADA REEMPLAZA A TODAS LAS DEMÁS GARANTÍAS, EXPRESAS O IMPLÍCITAS O ESTATUTARIAS, INCLUIDAS, ENTRE OTRAS, CUALQUIER GARANTÍA DE COMERCIABILIDAD O IDONEIDAD PARA UN FIN DETERMINADO Y TODAS LAS DEMÁS OBLIGACIONES O RESPONSABILIDADES DE INDEX, INCLUIDA CUALQUIER RESPONSABILIDAD EXTRA CONTRACTUAL POR DISEÑO O FABRICACIÓN NEGLIGENTES DEL PRODUCTO, O DE OTRO TIPO.

ESTA GARANTÍA NO CUBRE DAÑOS CONSECUENTES. EN NINGÚN CASO INDEX SERÁ RESPONSABLE ANTE EL COMPRADOR POR PÉRDIDA DE BENEFICIOS, PÉRDIDA DE USO O DAÑOS DE CUALQUIER TIPO BASADOS EN UN RECLAMO POR INCUMPLIMIENTO DE LA GARANTÍA. INDEX NIEGA EXPRESAMENTE CUALQUIER GARANTÍA, EXPRESA O IMPLÍCITA, DE IDONEIDAD PARA UN PROPÓSITO O DE COMERCIABILIDAD CUANDO EL COMPRADOR ESTABLECE EL DISEÑO ESPECIFICADO DEL PRODUCTO O INDEX NO TIENE UN CONOCIMIENTO ÍNTIMO DEL PROPÓSITO Y LA APLICACIÓN PREVISTOS.

INDEX NO SERÁ RESPONSABLE BAJO NINGUNA CIRCUNSTANCIA POR DAÑOS INCIDENTALES O CONSECUENTES, TAL COMO SE DEFINEN ESOS TÉRMINOS EN EL CÓDIGO UNIFORME DE COMERCIO. LO ANTERIOR CONSTITUIRÁ LA RESPONSABILIDAD ÚNICA Y EXCLUSIVA DE INDEX EN RELACIÓN CON SUS PRODUCTOS.

Periodos de Garantía

A menos que se documente lo contrario, los productos de INDEX están garantizados por un período de dos (2) años a partir de la fecha de instalación. Si no se puede documentar la fecha de instalación o reventa, se asumirá que la fecha de instalación es noventa días después de la fecha de fabricación codificada en el producto.



Suministro de productos y diseño de soluciones personalizados
para aplicaciones pesadas dentro y fuera de la carretera.
Le ofrecemos **Soluciones que tienen sentido.**

(800) 726 - 1737

sales@indexsensors.com

www.indexsensors.com

17212 51st Ave NE Suite 116 Arlington, WA 98223

