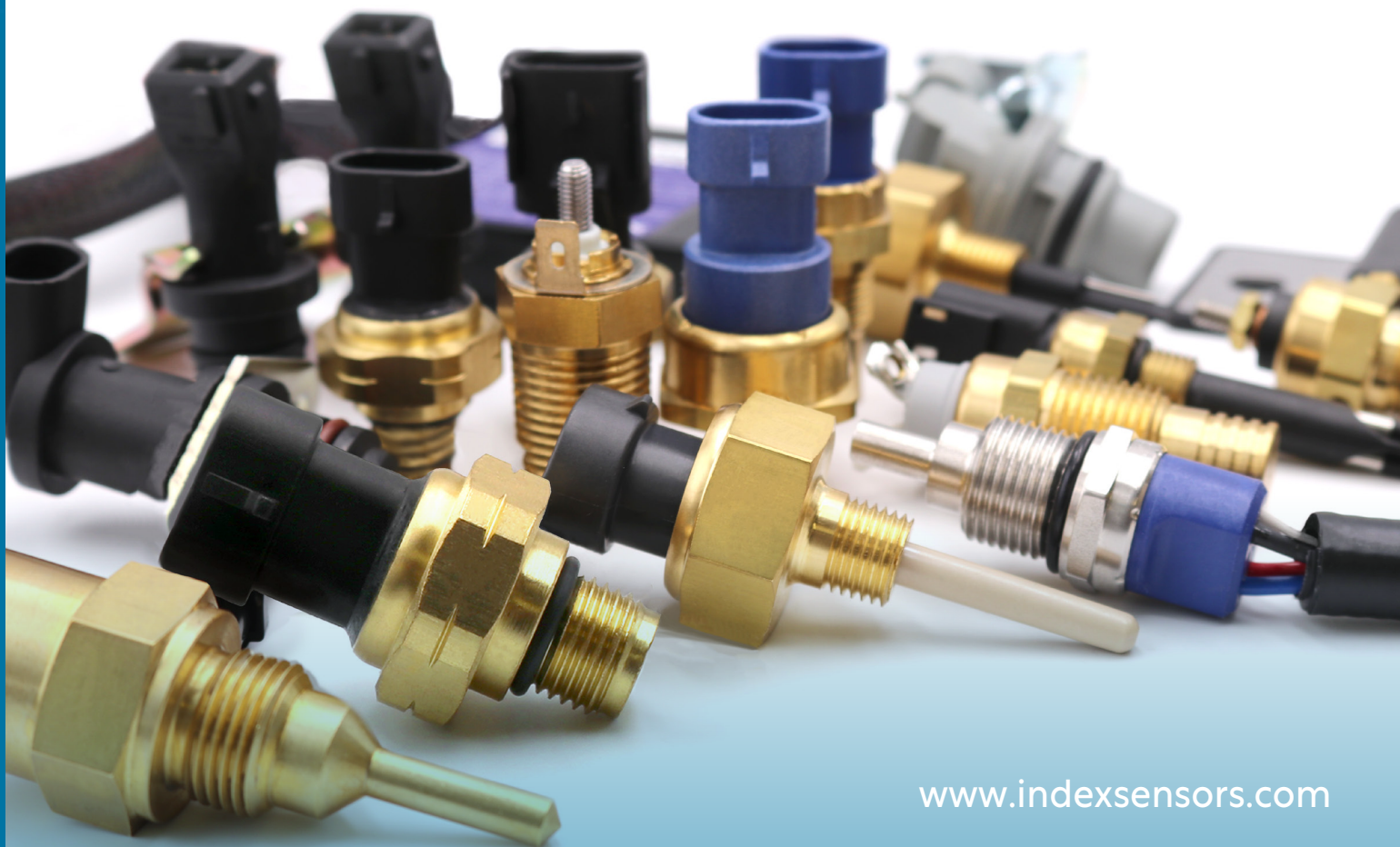




INDEX SENSORS & CONTROLS

CATÁLOGO DE PRODUCTOS



www.indexsensors.com

ÍNDICE

Quiénes somos.....	1
Familia de productos Index.....	2
Sensores de presión.....	3
Sensores de posición y ABS.....	4
Sensores de temperatura.....	5
Nivel de líquido.....	6
Interruptores de presión.....	7-8
Interruptores de temperatura.....	9-11
Protección de Aire Acondicionado.....	12
Equipo original.....	13-14
Garantía limitada de producto.....	15

FABRICANTES DE EQUIPOS ORIGINALES

Index suministra componentes y productos diseñados a medida a Fabricantes de Equipos Originales (OEM) en una variedad de sectores: carretera de servicio pesado (camiones y autobuses), automotriz, construcción, agricultura o cuidado del césped, marino, defensa, generación de energía y diversas aplicaciones industriales.



DISTRIBUIDORES INDEPENDIENTES DEL MERCADO POSVENTA

Además de los distribuidores OEM, nuestros productos también los comercializan distribuidores independientes de repuestos pesados en todo el mundo. Contáctenos para ubicar un distribuidor cerca de usted.



CONCESIONARIOS DEL MERCADO DE ACCESORIOS DE VEHÍCULOS PESADOS

Los concesionarios y distribuidores OEM distribuyen las partes de Index. Póngase en contacto con su distribuidor local de camiones OEM para adquirir productos auténticos de Index.



QUIÉNES SOMOS

QUIÉNES SOMOS:

Desde 1976, hemos sido un fabricante líder de interruptores, sensores y controles para los mercados de camiones comerciales, motores, equipos agrícolas, fuera de carretera e industriales. Nuestros productos monitorean, controlan y protegen algunos de los equipos más exigentes del mundo.

Los productos y soluciones personalizadas de Index desempeñan un papel importante “entre bastidores”, mejorando el funcionamiento básico de las máquinas y beneficiando a los usuarios de los equipos con una operación más sencilla, mejores diagnósticos y menores costos de mantenimiento.

Index está certificado bajo la norma **ISO 9001**. Nuestra certificación ISO garantiza que todos los productos cumplen estrictos requerimientos de calidad.

QUÉ HACEMOS:

- Módulos de control CAN
- Controles electrónicos
- Interruptores térmicos
- Interruptores de presión
- Sensores de temperatura
- Sensores de presión
- Sensores y sondas de nivel
- Sensores de posición y ABS
- Arneses personalizados

CÓMO PODEMOS AYUDAR:

Cliente y asistencia técnica

El servicio de atención al cliente está a su disposición para ayudarle con su pedido, responder a cualquier pregunta sobre pedidos en curso, la disponibilidad de productos nuevos o ya existentes, así como a cualquier pregunta técnica que pueda tener. Póngase en contacto con nuestros representantes de atención al cliente por correo electrónico en: customersupport@indexsensors.com.

Soporte a las ventas

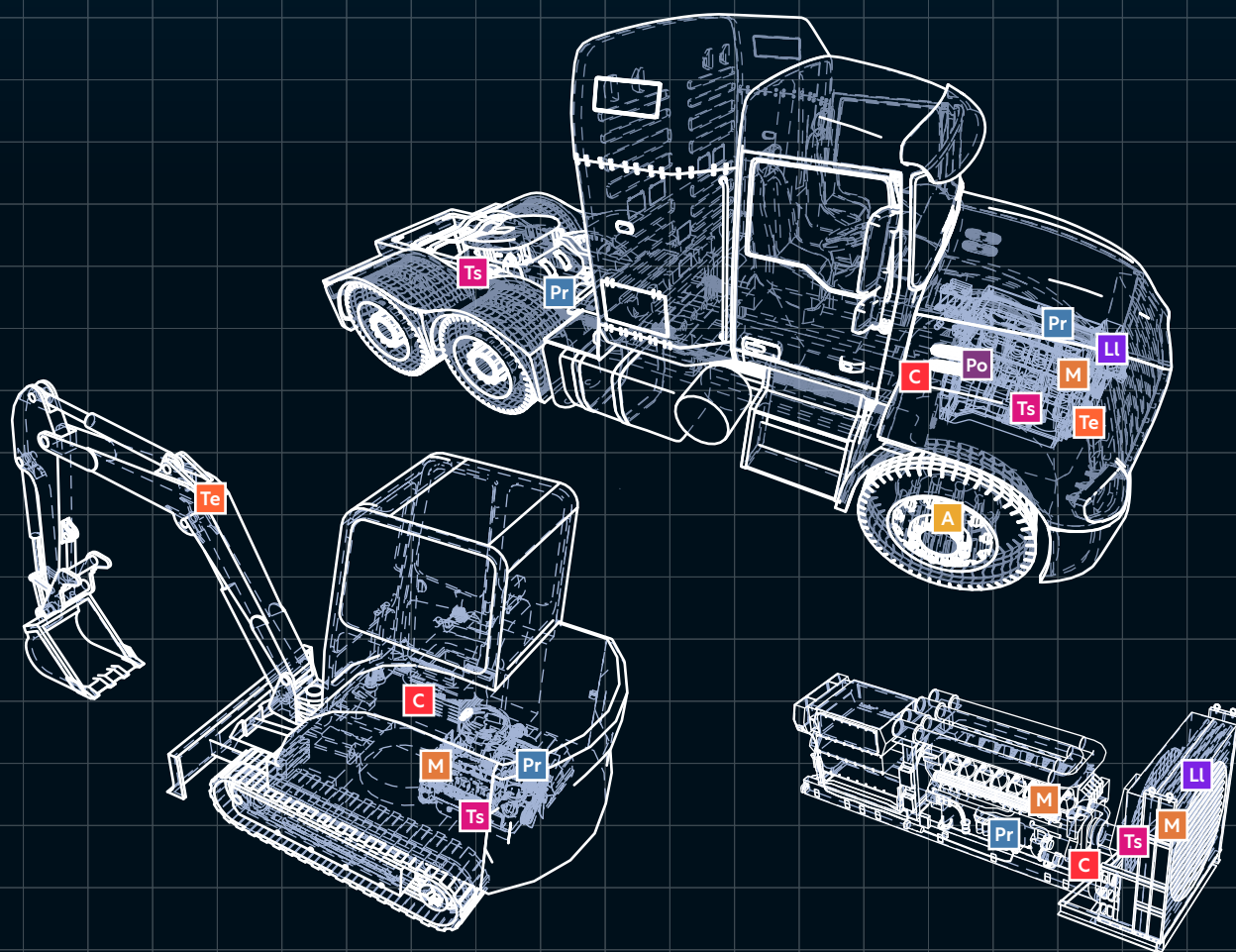
En Index, siempre estamos buscando formas de ayudarle a mejorar sus productos y su negocio. Ya sea que busque productos resistentes y confiables, o bien componentes más inteligentes en controles diseñados a la medida, estamos preparados para ayudarlo. Si le interesa obtener más información sobre los productos Index, envíenos un correo electrónico a: sales@indexsensors.com.

¿Quiere hablar? Contáctenos al: **1 (800) 726-1737**.



Washington, USA

PRODUCT FAMILIES



Pr SENSORES DE PRESIÓN

- Sensores de presión de aceite
- Sensores de presión de aire
- Sensores de presión de combustible
- Sensores de presión hidráulicos

Ts SENSORES DE TEMPERATURA

- Sensores de temperatura de transmisión
- Sensores de temperatura de batería
- Sensores de temperatura de aceite
- Sensores de temperatura de refrigerante
- Sensores de temperatura de los frenos
- Sensores de temperatura hidráulicos
- PWM (modulación por ancho de pulsos)

M INTERRUPTORES DE PRESIÓN Y TEMPERATURA MECÁNICA

- Interruptores de presión de aire acondicionado
- Interruptores de presión de transmisión
- Interruptores de presión de aire
- Interruptores de presión hidráulica
- Interruptores de presión de líquido de frenos
- Interruptores de presión de aceite
- Interruptores de temperatura de motor
- Interruptores de temperatura de hidráulico

LL NIVEL DE LÍQUIDO

- Sensores de nivel de refrigerante
- Sensores de agua en el combustible
- Sondas de bajo nivel de refrigerante
- Sondas de agua en el combustible

Po SENSORES DE POSICIÓN

- Sensores de posición de cigüeñal
- Sensores de posición de árbol de levas

C MÓDULOS DE CONTROL INTEGRADOS

- Módulos de protección de A/C
- Inclínómetros
- Módulos CAN multisensores

Te INTERRUPTORES DE TEMPERATURA ELECTRÓNICA

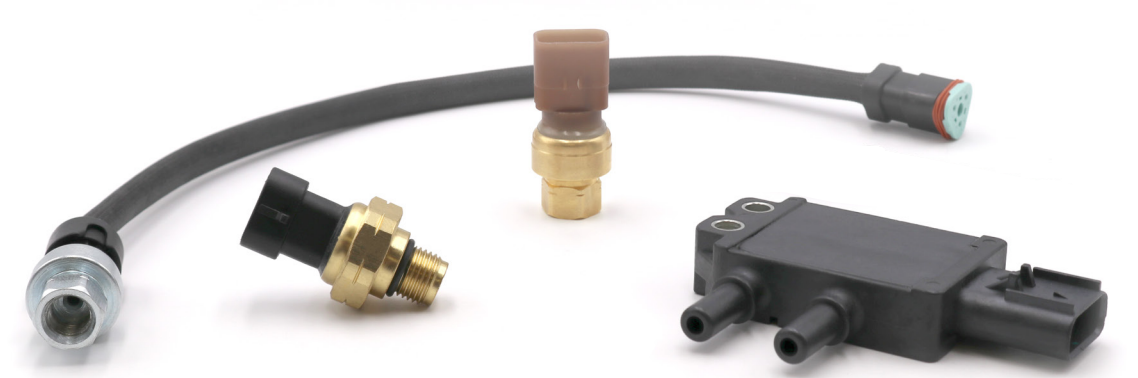
- Interruptores de impulsor de ventilador con sensor de aire
- Interruptores de doble función
- Interruptores de tiempo de ventilador de refrigeración

A SENSORES ABS

- Sensores de velocidad de ruedas

SENSORES DE PRESIÓN

Index proporciona sensores de presión tanto para vehículos como para aplicaciones industriales, para medir la presión del combustible, del aceite, del aire, hidráulica y del refrigerante.



- Presiones de operación disponibles de hasta 15,000 psi.
- De alta precisión y estables a la temperatura, disponibles en presión absoluta, manométrica y diferencial.
- Están disponibles en varios tamaños de rosca y opciones de longitudes de cables.

OEM	OEM #	INDEX #
Caterpillar	194-6722	8061097
Caterpillar	194-6724	8061003
Caterpillar	194-6725	8061004
Caterpillar	224-4535	8061005
Caterpillar	224-4536	8061006
Caterpillar	248-2165	8061018
Caterpillar	248-2169	8061007
Caterpillar	274-6718	8061008
Caterpillar	274-6719	8061009
Caterpillar	284-2728	8061010
Caterpillar	498-4975	8061046
Cummins	2871960	8061022
Cummins	2897331	8061057
Cummins	3084521	8061019
Cummins	3330141	8061029
Cummins	4076493	8061015
Cummins	4902720	8061060
Cummins	4921485	8061063
Cummins	4921487	8061026
Cummins	4921493	8061040
Cummins	4921495	8061024
Cummins	4921497	8061100
Cummins	4921499	8061073
Cummins	4921501	8061020
Cummins	4921503	8061108
Cummins	4921505	8061117
Cummins	4921505	8061117
Cummins	4921511	8061087
Cummins	4921517	8061011
Cummins	4921519	8061045
Cummins	4928593	8061077
Cummins	4928594	8061023
Detroit Diesel	23522322	8061064

OEM	OEM #	INDEX #
Detroit Diesel	23527828	8061101
Detroit Diesel	23527829	8061021
Detroit Diesel	23528418	8061088
Detroit Diesel	23531964	8061103
Detroit Diesel	23532797	8061047
Detroit Diesel	23535663	8061102
Kenworth	1826277	8061113
Navistar	1807329C92	8061106
Navistar	1807369C2	8061027
Navistar	1830669C92	8061025
Navistar	1839415C91	8061028
Navistar	1840078C1	8061012
Navistar	1845428C92	8061104
Navistar	1845536C91	8061114
Navistar	1846480C2	8061107
Navistar	1846480C2	8061107
Navistar	1846481C92	8061013
Navistar	1850351C1	8061014
Navistar	1850353C2	8061105
Navistar	3546241C1	8061098
Navistar	3C3Z9F838EA	8061076
Navistar	5C3Z9J460B	8061016
Volvo	1077574	8061030
Volvo	1673078	8061112
Volvo	3172522	8061110
Volvo	20706889	8061111
Volvo	20796744	8065115
Volvo	20796744	8061115
Volvo	20829689	8061116
Volvo	20829689	8061116
Volvo	21634017	8061054
Volvo	21634021	8061055
Volvo	21634024	8061109



SENSORES DE POSICIÓN Y ABS

Sellado robusto y construcción de nylon reforzado con fibra de vidrio, que protegen los componentes internos y garantizan larga durabilidad en condiciones extremas.



Sensores de posición

Sensores de posición robustos y sin contacto, disponibles para numerosas aplicaciones de uso intensivo.

Sensores ABS

Cable de mayor calibre para resistir a la abrasión. Múltiples opciones de extensión de cable disponibles.

OEM	OEM #	INDEX #
Bendix	801541	8065000
Bendix	801542	8065085
Bendix	801545	8065070
Bendix	801546	8065077
Bendix	801547	8065071
Bendix	801548	8065076
Bendix	801549	8065079
Bendix	801550	8065083
Bendix	801551	8065074
Bendix	801552	8065084
Bendix	801553	8065075
Bendix	801563	8065078
Caterpillar	201-6615	8065009
Caterpillar	245-4630	8065010
Cummins	2872277	8065025
Cummins	2872279	8065026
Cummins	3970084	8065103
Cummins	4326596	8065019
Cummins	4890190	8065099
Cummins	4921597	8065027
Cummins	4921599	8065007
Cummins	4984223	8065003
Detroit Diesel	8929387	8065005
Detroit Diesel	8929388	8065008
Detroit Diesel	23527338	8065021
Haldex	919801	8065066
Haldex	919802	8065067
Haldex	919803	8065068
Haldex	919804	8065069
Haldex	919806	8065064
Isuzu	8-97306113-1	8065093

OEM	OEM #	INDEX #
Isuzu	8-97329775-1	8065092
Mack	20706327	8065011
Mack	25166488	8065012
Mack	7660-990K	8065101
Mack	K3454/K4148	8065095
Mack	K3455/K4151	8065096
Meritor	R955329	8065013
Meritor	R955335	8065001
Meritor	R955336	8065073
Meritor	R955338	8065082
Meritor	R955341	8065081
Meritor	R955342	8065002
Meritor	R955608	8065087
Meritor	S4410321840	8065059
Meritor	S4410323810	8065052
Meritor	S4497130300	8065063
Meritor	S4497130500	8065065
Navistar	1807339C92	8065004
Navistar	1828345C91	8065094
Navistar	1835985C92	8065024
Navistar	1876735C91	8065029
Navistar	1876736C91	8065030
Navistar	1885812C91	8065006
Navistar	2503117C1	8065098
Navistar	3528003C1	8065097
Navistar	556915C91	8065088
Stewart Warner	990R	8065102
Volvo	21508269	8060003
Volvo	22194741	8065104
Wabco	1889797	8065105



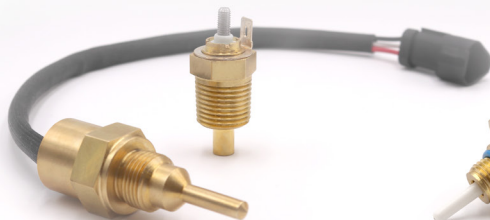
SENSORES DE TEMPERATURA

SENSORES DE TEMPERATURA

Diseñados para ofrecer durabilidad y estabilidad, los sensores de temperatura de uso intensivo de Index proporcionan mediciones térmicas precisas y consistentes incluso en las condiciones de operación más exigentes.

Sensores de presión y temperatura

Proporcionan una detección de doble función en un solo puerto.



Sensores EGT

Fabricados para ofrecer medición precisa de la temperatura de los gases de escape y una respuesta rápida.



SENSORES DE TEMPERATURA

OEM	OEM #	INDEX #
Caterpillar	102-2240	8062005
Caterpillar	264-4297	8062083
Cummins	2897334	8062085
Cummins	3015238	8062089
Cummins	3085185	8062006
Cummins	3408346	8062053
Cummins	3613547	8062090
Cummins	3865312	8062024
Cummins	3865346	8062054
Cummins	4088712	8062092
Cummins	4088832	8062026
Cummins	4897224	8062094
Cummins	4921473	8062009
Cummins	4921475	8062003
Cummins	4921477	8062084
Cummins	4921479	8062098
Cummins	4954905	8062055
Cummins	5698455	8062087
Detroit Diesel	23514708	8062075
Detroit Diesel	23515250	8062030
Detroit Diesel	23515251	8062031
Detroit Diesel	23518092	8062035

OEM	OEM #	INDEX #
Detroit Diesel	23527674	8062057
Detroit Diesel	23527830	8062033
Detroit Diesel	23527831	8062034
Freightliner	2254800000	8062007
Freightliner	06-23464-000	8062091
Freightliner	VCC83000036	8062077
Kenworth	144455	8062004
Kenworth	144728	8062073
Kenworth	147584	8062072
Kenworth	Q21-1002	8062076
Navistar	51274210190	8062039
Navistar	1675751C1	8062040
Navistar	1836537C91	8062095
Navistar	1889995C91	8062041
Navistar	3803848C1	8062086
Volvo	20524936	8062102
Volvo	20527242	8062100
Volvo	20576617	8062103
Volvo	20927970	8062099
Volvo	22422785	8062101
Volvo	23527813	8062093

SENSORES EGT

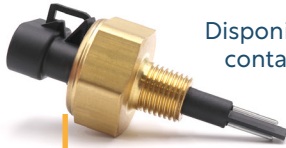
OEM	OEM #	INDEX #
Detroit Diesel	A6804910337	8062107
Detroit Diesel	A6805401317	8062108
Detroit Diesel	A6805401417	8062109
Detroit Diesel	A6805401517	8062110
Detroit Diesel	A6805401617	8062111
Detroit Diesel	A6805401717	8062112
Detroit Diesel	A6805401717	8062112
Detroit Diesel	A6805401817	8062113
Detroit Diesel	A6805402017	8062114
Detroit Diesel	A6805402117	8062115

OEM	OEM #	INDEX #
Detroit Diesel	A6805402217	8062116
Detroit Diesel	A6805402317	8062117
Detroit Diesel	A6805402417	8062118
Detroit Diesel	A6805402617	8062119
Navistar	2593753C92	8062120
Navistar	2593754C91	8062121
Navistar	2593756C91	8062122
Volvo	20451990	8062104
Volvo	21164792	8062074
Volvo	21412472	8062106



SENSORES DE NIVEL

Index ofrece sensores de nivel capacitivos, sensores de nivel resistivos y sensores de agua en el combustible. Estos dispositivos autónomos proporcionan una señal digital que refleja el nivel de refrigerante o el estado de agua en el combustible.



Disponible en un conector Metri-Pack® de 3 o 4 contactos o con un arnés adaptador opcional.

Sensores resistivos de nivel de líquido
Diseñado para una alta sensibilidad en fluidos conductores.



Sensores capacitivos de nivel de líquido

La sonda cubierta garantiza que no haya contacto entre el elemento sensor y el líquido; se suele utilizar en fluidos no conductores.



Sensores de agua en el combustible

Un sensor de nivel resistivo optimizado para detectar agua en aceite o diésel.

OEM	OEM #	INDEX #
Caterpillar	430-9449	8041207
Caterpillar	430-9454	8041206
Cummins	2872768	8034111
Cummins	3612521	8034112
Cummins	4383932	8034113
Detroit Diesel	23503510	8060025
Detroit Diesel	23520380	8060004
Detroit Diesel	23522855	8060009

OEM	OEM #	INDEX #
Detroit Diesel	25174715	8060007
Freightliner	06-62384-00	8060005
Gems	242985	8041204
Kenworth	N9267001	8060021
Navistar	1673785C92	8034114
Navistar	3572012C1	8060012
Volvo	21399626	8060013
Volvo	21711711	8060024

SONDAS PASIVAS DE NIVEL / WIF

Dispositivos pasivos de alerta de nivel de refrigerante o de agua en el combustible. Requieren un módulo externo para funcionar.



Sondas de bajo nivel de refrigerante

Elimina las fallas del motor debidas a señales defectuosas en el nivel del refrigerante.



Sondas de agua en el combustible (WIF)

Protegen el rendimiento del motor detectando y señalando la presencia de agua en el sistema de combustible.

SONDAS DE BAJO NIVEL DE REFRIGERANTE

ROSCA	CONNECTOR	EQUIVALENTES	INDEX #
3/8" NPT	Terminal de tornillo	Medallion 5022-33990-01 Kysor 5022-01187-01	8034100
1/4" NPT	Terminal de tornillo	Medallion 5022-33670-03 Kysor 5022-01185-01	8034101
1/4" NPT	Deutsch		8034109

AGUA EN EL COMBUSTIBLE (WIF)

ROSCA	CONNECTOR	INDEX #
1/4" NPT	Deutsch	8034107

Con más de 2.000 SKU, hay muchas otras piezas disponibles; para obtener más información, llámenos o envíenos un correo electrónico.

INTERRUPTORES DE PRESIÓN

Dispositivo de control mecánico de un solo punto de conexión o desconexión de alta confiabilidad; se utiliza comúnmente para la presión de combustible, aceite o aire en aplicaciones de vehículos e industriales.



Sellado ambiental hermético perfecto para aplicaciones de uso pesado.

Esta disponible una amplia y completa gama de configuraciones (puntos de ajuste, conectores o tamaños de rosca).

INTERRUPTORES DE PRESIÓN MULTIFUNCIÓN: ESPECIFICADOS POR PUNTO DE AJUSTE ASCENDENTE

SET	RESET	MODO	ROSCA	CONNECTOR	INDEX #
4	2	NO	1/8" NPT	Metri-Pack	8040490
5	2	NC	1/8" NPT	Metri-Pack	8040470
5	2	NO	1/8" NPT	Metri-Pack	8040471
7	4	NO	1/8" NPT	Metri-Pack	8040491
8	4	NO	1/8" NPT	Anillo	8040311
9	7	CO	1/4" NPT	Weather-Pack	8040262
10	5	NC	1/8" NPT	Metri-Pack	8040472
10	5	NO	1/8" NPT	Metri-Pack	8040473
14	8	CO	1/4" NPT	Weather-Pack	8040280
14	8	CO	1/8" NPT	Weather-Pack	8040257
20	10	NC	1/8" NPT	Metri-Pack	8040474
20	10	NO	1/8" NPT	Metri-Pack	8040475
35	25	CO	1/4" NPT	Weather-Pack	8040254
35	25	NC	1/8" NPT	Metri-Pack	8040476
35	25	NO	1/8" NPT	Metri-Pack	8040477
60	50	NO	1/8" NPT	Metri-Pack	8040215
60	50	NO	1/8" NPT	Weather-Pack	8040216
60	50	NC	1/8" NPT	Metri-Pack	8040478
60	50	NO	1/8" NPT	Metri-Pack	8040479
85	75	NC	1/8" NPT	Metri-Pack	8040480
85	75	NO	1/8" NPT	Metri-Pack	8040481
100	85	CO	1/8" NPT	Weather-Pack	8040256
115	90	NC	1/8" NPT	Metri-Pack	8040482
115	90	NO	1/8" NPT	Metri-Pack	8040483
135	105	NC	1/8" NPT	Metri-Pack	8040484
135	105	NO	1/8" NPT	Metri-Pack	8040485

INTERRUPTORES DE PRESIÓN MULTIFUNCIÓN: ESPECIFICADOS POR PUNTO DE AJUSTE DESCENDENTE

SET	RESET	MODO	ROSCA	CONNECTOR	INDEX #
12	6	NC	1/8" NPT	Weather-Pack	8040310
15	6	CO	1/8" NPT	Cables aéreos	8040265
15	6	CO	1/8" NPT	Cables aéreos	8040250
14	6	NC	1/4" NPT	Metri-Pack	8040224
14	6	CO	1/4" NPT	Weather-Pack	8040258
15	7	NO	1/8" NPT	Tipo pala	8040218
16	8	CO	1/8" NPT	Weather-Pack	8040263
16	10	NC	1/8" NPT	Weather-Pack	8040272
18	10	NC	1/8" NPT	Weather-Pack	8040212
18	10	CO	1/4" NPT	Weather-Pack	8040260
18	10	NC	1/4" NPT	Weather-Pack	8040223
25	15	CO	1/8" NPT	Cables aéreos	8040251
25	15	CO	1/8" NPT	Tipo pala	8040268
25	15	NC	1/8" NPT	Weather-Pack	8040221
55	40	NC	1/8" NPT	Cables aéreos	8040246
75	60	CO	1/8" NPT	Cables aéreos	8040266
75	60	CO	1/8" NPT	Cables aéreos	8040252
90	65	CO	1/8" NPT	Weather-Pack	8040255
75	65	NC	1/4" NPT	Metri-Pack	8040237
85	75	NC	1/4" NPT	Metri-Pack	8040238
150	120	NC	1/8" NPT	Cables aéreos	8040245



Interruptores de presión del A/C: Sistemas de refrigeración R12

PRESOSTATOS DE CORTE DE ALTA PRESIÓN

SET	RESET	MODO	ROSCA	CONNECTOR	EQUIVALENTES	INDEX #
310	220	NC	1/4" Flare	Weather-Pack		8040225
335	245	NC	1/4" Flare	Metri-Pack	Mack 1MR2463/1MR2451	8040316
350	300	NC	1/4" Flare	Weather-Pack		8040171

INTERRUPTORES DE DISPARO DEL VENTILADOR

SET	RESET	MODO	ROSCA	CONNECTOR	EQUIVALENTES	INDEX #
39	39	NO	1/4" Flare	Cables aéreos	Kysor 2299010 Red Dot 71R6040	8040201
250	250	NC	1/4" Flare	Weather-Pack	Red Dot 71R6402	8040230
275	235	NC	1/4" Flare	Deutsch		8040082
275	235	NC	1/4" Flare	Weather-Pack	Mack 1MR2456	8040243
275	235	NC	1/4" Flare	Weather-Pack	Navistar 1622648C91	8040231
300	260	NC	1/4" Flare	Weather-Pack		8040307
300	260	NO	1/4" Flare	Weather-Pack		8040313
300	300	NC	1/4" Flare	Deutsch	Red Dot RD5-10008	8040088

Interruptores de presión del A/C: Sistemas de refrigeración R134a

PRESOSTATOS DE CORTE DE ALTA PRESIÓN

SET	RESET	MODO	ROSCA	CONNECTOR	EQUIVALENTES	INDEX #
300	260	NC	M10 F Schrader	Metri-Pack	Volvo 3939317	8040135
300	300	NC	M10 F Schrader	Metri-Pack	Navistar 2501256C1	8040177
325	275	NC	M10 F Schrader	Weather-Pack		8040172
325	275	NC	M10 F Schrader	Weather-Pack		8040312
325	275	NC	M10 F Schrader	Metri-Pack	Volvo 3948747	8040277
325	275	NC	M10 F Schrader	Metri-Pack	Volvo 3948744 Mack 1MR3562	8040239
335	245	NC	M10 F Schrader	Metri-Pack	Mack 1MR3594M	8040317

INTERRUPTORES DE DISPARO DEL VENTILADOR

SET	RESET	MODO	ROSCA	CONNECTOR	EQUIVALENTES	INDEX #
275	235	NO	M10 F Schrader	Weather-Pack		8040315
275	235	NC	M10 F Schrader	Deutsch	Volvo 3948748/3949500	8040235
275	235	NC	M10 F Schrader	Weather-Pack		8040314
300	260	NC	M10 F Schrader	Weather-Pack		8040164

INTERRUPTORES DE BAJA PRESIÓN

SET	RESET	MODO	ROSCA	CONNECTOR	EQUIVALENTES	INDEX #
34	10	NO	M12 F Schrader	Weather-Pack		8040135
34	10	NO	M12 F Schrader	Metri-Pack	Volvo 8025565 Mack 1MR3561	8040177
34	8	NC	M12 F Schrader	Metri-Pack	Volvo 3966805	8040172
34	34	NC	M12 F Schrader	Metri-Pack	Volvo 20437760 Navistar 1699310C1 Cat 232-8506	8040312
34	34	NC	M12 F Schrader	Metri-Pack	Navistar 2501257C 1 Volvo 3966805	8040277
40	32	NO	M12 F Schrader	Metri-Pack	Volvo 3948749	8040239
47	25	NO	M12 F Schrader	Weather-Pack		8040317
47	25	NC	M12 F Schrader	Weather-Pack		

Interruptores de presión para aplicaciones Cummins®

SET	RESET	MODO	ROSCA	CONNECTOR	EQUIVALENTES	INDEX #
14	6	CO	1/8" NPT	Metri-Pack	Cummins 3408612/2897694	8040400
16	12	CO	1/8" NPT	Metri-Pack	Cummins 3408607/2897691	8040351
18	10	CO	1/8" NPT	Metri-Pack	Cummins 3408613/2897695	8040424
21	18	CO	1/8" NPT	Metri-Pack	Cummins 3408608/897692	8040399
30	20	CO	1/8" NPT	Metri-Pack	Cummins 3408614/4307059	8040426
35	25	CO	1/8" NPT	Metri-Pack	Cummins 3408619/2897696	8040406
35	25	CO	1/4" NPT	Metri-Pack	Cummins 3408609	8040410
53	23	CO	1/4" NPT	Metri-Pack	Cummins 3408606	8040409

Con más de 2,000 SKU, hay muchas otras piezas disponibles; para obtener más información, llámenos o envíenos un correo electrónico.



INTERRUPTORES DE TEMPERATURA

Index ofrece interruptores de temperatura mecánicos y electrónicos personalizables, con diversos puntos de ajuste y restablecimiento. Disponibles tanto en salida única como múltiple.

Interruptores mecánico de temperatura

Interruptores de punto de ajuste único diseñados para durar más de un millón de ciclos.



Interruptores electrónico de temperatura

Interruptores de punto de ajuste múltiple, ideales para control de motores, transmisiones, combustible y ventilador también disponibles con ajuste de tiempo.



Múltiples tamaños de rosca, longitudes de cable y conectores disponibles (tornillo, pala, o con conector integrado o cableado).

Interruptores térmicos de alta resistencia

UNA TERMINAL

TEMP	MODO	ROSCA	CONNECTOR	EQUIVALENTES	INDEX #
160	NO	1/2" NPT	Tornillo 8-32		8039076
165	NO	3/8" NPT	Tornillo 8-32	Medallion 1002-05811-25	8039059
180	NO	1/2" NPT	Tornillo 8-32	Medallion 1002-05511-28 / 1002-07690-28 / 1002-07324-28	8039057
185	NC	1/2" NPT	Tornillo 8-32	Thomas 61230658	8039050
190	NO	1/2" NPT	Tornillo 8-32	Medallion 1002-05511-30 / 1002-07690-30 / 1002-07324-30	8039058
190	NC	1/2" NPT	Tornillo 8-32	Medallion 1002-05768-30 / 1002-07474-30 / 1002-07449-30	8039010
190	NO	3/8" NPT	Tornillo 8-32	Medallion 1002-05811-30 / 1002-07700-30 / 1002-07450-30	8039071
195	NO	1/2" NPT	Tornillo 8-32	Medallion 1002-05511-31 / 1002-07690-31 / 1002-07324-31	8039064
195	NC	1/2" NPT	Tornillo 8-32	Medallion 1002-05768-31 / 1002-07474-31 / 1002-07449-31	8039056
200	NO	1/2" NPT	Tornillo 8-32	Medallion 1002-05511-32 / 1002-07690-32 / 1002-07324-32	8039065
200	NC	1/2" NPT	Tornillo 8-32	Medallion 1002-05768-32 / 1002-07474-32 / 1002-07449-32	8039067
200	NO	3/8" NPT	Tornillo 8-32	Medallion 1002-05811-32 / 1002-07700-32 / 1002-07450-32	8039032
200	NC	3/8" NPT	Tornillo 8-32	Thomas 61230646	8039031
205	NO	1/2" NPT	Tornillo 8-32	Medallion 1002-05511-33 / 1002-07690-33 / 1002-07324-33	8039054
205	NC	1/2" NPT	Tornillo 8-32	Medallion 1002-05768-33 / 1002-07474-33 / 1002-07449-33	8039068
205	NO	3/8" NPT	Tornillo 8-32	Medallion 1002-05811-33 / 1002-07700-33 / 1002-07450-33	8039051
205	NC	3/8" NPT	Tornillo 8-32	Medallion 1002-05769-33 / 1002-07338-33 / 1002-07476-33	8039069
210	NO	1/2" NPT	Tornillo 8-32	Medallion 1002-05511-34 / 1002-07690-34 / 1002-07324-34	8039014
210	NC	1/2" NPT	Tornillo 8-32	Medallion 1002-05768-34 / 1002-07474-34 / 1002-07449-34	8039012
210	NO	3/8" NPT	Tornillo 8-32	Medallion 1002-05811-34 / 1002-07700-34 / 1002-07450-34	8039034
210	NC	3/8" NPT	Tornillo 8-32	Medallion 1002-05769-34 / 1002-07338-34 / 1002-07476-34	8039070
215	NO	1/2" NPT	Tornillo 8-32	Medallion 1002-05511-35 / 1002-07690-35 / 1002-07324-35	8039019
215	NC	1/2" NPT	Tornillo 8-32	Medallion 1002-05768-35 / 1002-07474-35 / 1002-07449-35	8039017
215	NO	3/8" NPT	Tornillo 8-32	Medallion 1002-05811-35 / 1002-07700-35 / 1002-07450-35	8039092
220	NO	1/2" NPT	Tornillo 8-32	Medallion 1002-05511-36 / 1002-07690-36 / 1002-07324-36	8039023
220	NC	1/2" NPT	Tornillo 8-32	Medallion 1002-05768-36 / 1002-07474-36 / 1002-07449-36	8039021
220	NO	3/8" NPT	Tornillo 8-32	Medallion 1002-05811-36 / 1002-07700-36 / 1002-07450-36	8039039
220	NC	3/8" NPT	Tornillo 8-32	Medallion 1002-05769-36 / 1002-07338-36 / 1002-07476-36	8039053
225	NO	1/2" NPT	Tornillo 8-32	Medallion 1002-05511-37 / 1002-07690-37 / 1002-07324-37	8039025
225	NO	3/8" NPT	Tornillo 8-32	Medallion 1002-05811-37 / 1002-07700-37 / 1002-07450-37	8039041
230	NO	1/2" NPT	Tornillo 8-32	Medallion 1002-05511-38 / 1002-07690-38 / 1002-07324-38	8039026
230	NO	3/8" NPT	Tornillo 8-32	Medallion 1002-05811-38 / 1002-07700-38 / 1002-07450-38	8039042
250	NO	1/2" NPT	Tornillo 8-32	Medallion 1002-05511-42 / 1002-07690-42 / 1002-07324-42	8039066
250	NO	3/8" NPT	Tornillo 8-32	Medallion 1002-05811-42 / 1002-07700-42 / 1002-07450-42	8039045
260	NO	1/2" NPT	Pala de 1/4"		8039078
300	NO	1/2" NPT	Tornillo 8-32	Medallion 1002-05511-52 / 1002-07690-52 / 1002-07324-52	8039029
300	NO	3/8" NPT	Tornillo 8-32	Medallion 1002-05811-52 / 1002-07700-52 / 1002-07450-52	8039072



Interruptores térmicos de alta resistencia

DOS TERMINAL

TEMP	MODO	ROSCA	CONNECTOR	EQUIVALENTES	INDEX #
105	NO	1/2" NPT	Tornillo 8-32	Horton 15949	8037106
120	NO	1/2" NPT	Tornillo 8-32	Medallion 1002-05850-16	8037134
140	NC	3/8" NPT	Tornillo 8-32	Medallion 1002-04880-20	8037142
150	NC	3/8" NPT	Tornillo 8-32	Medallion 1002-07393-22/1002-07479-22	8037121
150	NO	1/2" NPT	Tornillo 8-32	Medallion 1002-05554-22 Old Kysor 1002-05850-22 Horton 993662/15953	8037013
160	NO	1/2" NPT	Tornillo 8-32	Horton 993656/16452	8037332
165	NO	1/2" NPT	Tornillo 8-32	Medallion 1002-05554-25 Old Kysor 1002-05850-25	8037108
165	NC	1/2" NPT	Tornillo 8-32	Medallion 1002-07393-25	8037107
180	NO	3/8" NPT	Tornillo 8-32	Medallion 1002-05825-28	8037183
180	NO	1/2" NPT	Tornillo 8-32	Medallion 1002-05554-28 Old Kysor 1002-05850-28 Horton 993615/15944	8037014
185	NO	1/2" NPT	Tornillo 8-32	Medallion 1002-05554-29/ 002-07988-29 Old Kysor 1002-05850-29 Horton 993616/15942	8037018
185	NC	1/2" NPT	Tornillo 8-32	Medallion 1002-07393-29/1002-07479-29 Horton 993619/15952	8037016
190	NO	1/2" NPT	Tornillo 8-32	Medallion 1002-05554-30/1002-07988-30 Old Kysor 1002-05850-30 Horton 993617/15943	8037022
190	NC	1/2" NPT	Tornillo 8-32	Medallion 1002-07393-30/1002-07479-30 Horton 993603/15939	8037020
195	NO	3/8" NPT	Tornillo 8-32	Horton P-1602/983624/993610	8037082
195	NO	1/2" NPT	Tornillo 8-32	Medallion 1002-05554-31/1002-07988-31 Old Kysor 1002-05850-31 Horton 993653/15957	8037026
195	NC	1/2" NPT	Tornillo 8-32	Medallion 1002-07393-31/1002-07479-31 Horton 993605/15949	8037024
200	NO	1/2" NPT	Tornillo 8-32	Medallion 1002-05554-32/1002-07988-32 Old Kysor 1002-05850-32 Horton 993654/15954	8037030
200	NO	1/2" NPT	Metri-Pack		8037225
200	NC	1/2" NPT	Metri-Pack		8037188
200	NC	1/2" NPT	Tornillo 8-32	Medallion 1002-07393-32/1002-07479-32 Horton 993606/ 5941	8037028
205	NO	1/2" NPT	Tornillo 8-32	Medallion 1002-05554-33/002-07988-33 Old Kysor 1002-05850-33 Horton 993655/15940	8037034
205	NC	1/2" NPT	Tornillo 8-32	Medallion 1002-07393-33/1002-07479-33 Horton 993607 / 15940	8037032
210	NO	1/2" NPT	Tornillo 8-32	Medallion 1002-05554-34/1002-07988-34 Old Kysor 1002-05850-34 Horton 993624/15947	8037037
210	NC	1/2" NPT	Tornillo 8-32	Medallion 1002-07393-34/1002-07479-34	8037036
215	NO	1/2" NPT	Tornillo 8-32	Medallion 1002-05554-35/1002-07988-35 Old Kysor 1002-05850-35 Horton 993625/15945	8037184
215	NC	1/2" NPT	Tornillo 8-32	Medallion 1002-07393-35/1002-07479-35 Horton 993665	8037039
220	NO	3/8" NPT	Weather-Pack		8037163
220	NO	1/2" NPT	Tornillo 8-32	Medallion 1002-05554-36/1002-07988-36 Old Kysor 1002-05850-36 Horton 993626/15948	8037041
220	NC	1/2" NPT	Tornillo 8-32	Medallion 1002-07393-36/1002-07479-36	8037040
250	NO	3/8" NPT	Weather-Pack		8037169
250	NO	1/2" NPT	Tornillo 8-32	Medallion 1002-05554-42 Old Kysor 1002-05850-42	8037111
300	NO	1/2" NPT	Tornillo 8-32	Medallion 1002-05554-52 Old Kysor 1002-05850-52 Horton 15946	8037112

TRES TERMINAL

TEMP	MODO	ROSCA	CONNECTOR	EQUIVALENTES	INDEX #
160	CO	3/8" NPT	Tornillo 8-32	Medallion 1002-04880-24	8037090
180	CO	1/2" NPT	Tornillo 8-32		8037044
180	CO	3/8" NPT	Tornillo 8-32	Medallion 1002-04880-28	8037175
185	CO	1/2" NPT	Tornillo 8-32	Nav 1685131C92	8037045
185	CO	3/8" NPT	Tornillo 8-32	Medallion 1002-04880-29	8037176
190	CO	1/2" NPT	Tornillo 8-32		8037048
190	CO	3/8" NPT	Tornillo 8-32	Medallion 1002-04880-30 / 1002-07955-30	8037177
195	CO	1/2" NPT	Tornillo 8-32	Nav 1685132C92	8037050
195	CO	3/8" NPT	Tornillo 8-32	Medallion 1002-04880-31 / 1002-07955-31	8037093
200	CO	1/2" NPT	Tornillo 8-32		8037053
200	CO	3/8" NPT	Tornillo 8-32	Medallion 1002-04880-32 / 1002-07955-32	8037178
205	CO	1/2" NPT	Tornillo 8-32	Nav 1685171C92	8037055
205	CO	3/8" NPT	Tornillo 8-32	Medallion 1002-04880-33 / 1002-07955-33	8037179
210	CO	1/2" NPT	Weather-Pack		8037228
210	CO	3/8" NPT	Tornillo 8-32	Medallion 1002-04880-34 / 1002-07955-34	8037180
215	CO	3/8" NPT	Tornillo 8-32	Medallion 1002-04880-35 / 1002-07955-35	8037098
220	CO	1/2" NPT	Tornillo 8-32		8037061
220	CO	3/8" NPT	Tornillo 8-32	Medallion 1002-04880-36 / 1002-07955-36	8037099
225	CO	3/8" NPT	Tornillo 8-32	Medallion 1002-04880-37 / 1002-07955-37	8037126
240	CO	3/8" NPT	Tornillo 8-32	Medallion 1002-04880-40 / 1002-07955-40	8037127
250	CO	3/8" NPT	Tornillo 8-32	Medallion 1002-04880-42 / 1002-07955-42	8037224
255	CO	3/8" NPT	Tornillo 8-32	Medallion 1002-04880-43	8037181

Con más de 2,000 SKU, hay muchas otras piezas disponibles; para obtener más información, llámenos o envíenos un correo electrónico.



Interruptores de temperatura para aplicaciones Cummins®

TRES TERMINAL

TEMP	MODO	ROSCA	CONNECTOR	EQUIVALENTES	INDEX #
100	NO	1/2" NPT	Packard integrado	Cummins 3408624	8037318
160	CO	1/2" NPT	Packard integrado	Cummins 3408643	8037316
185	CO	1/2" NPT	Packard integrado	Cummins 3408639	8037322
200	CO	1/2" NPT	Packard integrado	Cummins 3408632	8037375
200	CO	1/2" NPT	Packard integrado	Cummins 3408636	8037380
215	CO	1/2" NPT	Packard integrado	Cummins 3408626	8037319
205	CO	1/2" NPT	Packard integrado	Cummins 3408631	8037321
223	CO	1/2" NPT	Packard integrado	Cummins 4954948	8037429
223	CO	1/2" NPT	Packard integrado	Cummins 3408627	8037320

INTERRUPTORES ELECTRÓNICOS DE TEMPERATURA

INTERRUPTORES TÉRMICOS DE UNA Y DOS FUNCIONES

FUNCIÓN 1 PUNTO DE AJUSTE	MODO	FUNCIÓN 2 PUNTO DE AJUSTE	MODO	SALIDA	ROSCA	CONNECTOR	EQUIVALENTES	INDEX #
080	NC		NC	Sourcing	1/2" NPT	Metri-Pack		8036043
150	NC		NC	Sourcing	1/2" NPT	Weather-Pack	Navistar 1621011C91	8036157
160	NO	200	NO	Sinking	1/2" NPT	Metri-Pack		8036201
172	NC	187	NC	Sinking	1/2" NPT	Metri-Pack		8036217
172	NC	187	NC	Sinking	1/2" NPT	Metri-Pack		8036216
185	NC		NC	Sourcing	1/2" NPT	Metri-Pack		8036200
185	NC	195	NC	Sourcing	1/2" NPT	Weather-Pack	Navistar 1621005C91	8036143
185	NC	195	NC	Sourcing	1/2" NPT	Cables aéreos	Navistar 1985130C91	8036142
200	NO	215	NO	Sinking	1/2" NPT	Weather-Pack		8036198
200	NC		NC	Sinking	1/2" NPT	Weather-Pack	Navistar 1516893C91	8036023
200	NO		NO	Sinking	1/2" NPT	Weather-Pack		8036205
200	NO		NO	Sinking	1/2" NPT	Weather-Pack		8036206
200	CO		CO	Sourcing	1/2" NPT	Terminal de tornillo		8036178
205	NC		NC	Sourcing	1/2" NPT	Metri-Pack	Volvo 3942759	8036167
205	NC		NC	Sourcing	1/2" NPT	Weather-Pack		8036056
205	NO		NO	Sourcing	1/2" NPT	Weather-Pack	Navistar 2016585C91	8036058
215	NO	220	NO	Sinking	1/2" NPT	Cable desnudo		8036213

INTERRUPTORES DE TIEMPO DEL CONTROL DE TEMPERATURA DEL VENTILADOR DE REFRIGERACIÓN

SET	MODO	SALIDA	ROSCA	CONNECTOR	EQUIVALENTES	INDEX #
180	NC	Sourcing	1/2" NPT	Weather-Pack	Navistar 1688070C91	8036076
195	NC	Sourcing	1/2" NPT	Deutsch	Volvo 3940177	8036165
200	NC	Sourcing	1/2" NPT	Weather-Pack		8036077
200	NO	Sourcing	1/2" NPT	Weather-Pack		8036071
205	NC	Sourcing	1/2" NPT	Weather-Pack	Mack 1MR6546M	8036079
205	NC	Sourcing	1/2" NPT	Deutsch		8036169
205	NO	Sourcing	1/2" NPT	Deutsch		8036103
205	NO	Sourcing	1/2" NPT	Deutsch		8036094
209	NO	Sourcing	1/2" NPT	Deutsch		8036105

VENTILADORES CON SENSOR DE AIRE Y PUNTA DE RESPUESTA RÁPIDA

SET	MODO	SALIDA	ROSCA	CONNECTOR	INDEX #
190	NO	Sourcing	1/2" NPT	Deutsch	8036098

Con más de 2,000 SKU, hay muchas otras piezas disponibles; para obtener más información, llámenos o envíenos un correo electrónico.



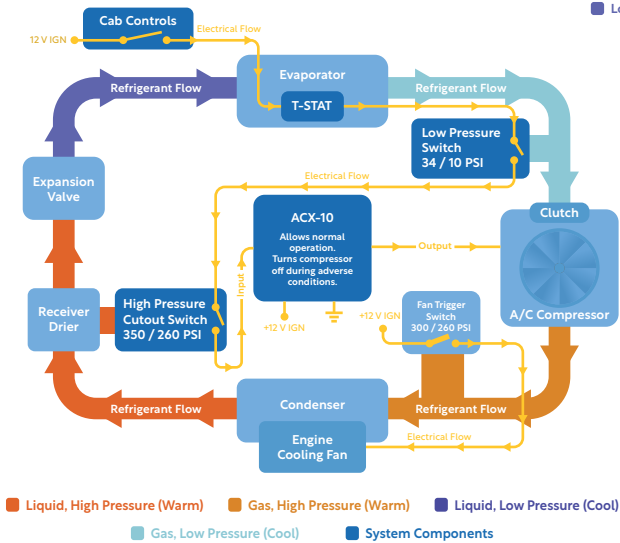
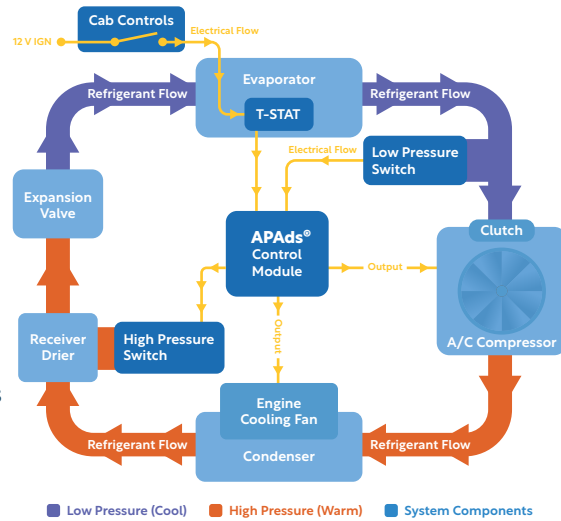
PROTECCIÓN DE A/C

Nuestros módulos de aire acondicionado van más allá de supervisar las condiciones de presión y tensión bajas o altas. Detienen los eventos perjudiciales, como el exceso de ciclos en el sistema de aire acondicionado.



APAdS™

Su inteligencia basada en microprocesador ofrece toda la protección del AC-X10, además de diagnóstico incorporado y lubricación del compresor durante todo el año.



ACX-10

Detecta los ciclos rápidos y protege de la subtensión. AC-X10 elimina la acumulación de calor, además de retrasar la acoplamiento del embrague del aire acondicionado para prolongar la vida útil del compresor.

APAdS™

CONNECTOR	EQUIVALENTES	NOTAS	MODULO P/N (PARTES DE SERVICIO)	INTERRUPTORES DE BAJA PRESIÓN P/N (PARTES DE SERVICIO)	INTERRUPTORES DE ALTA PRESIÓN P/N (PARTES DE SERVICIO)
Deutsch	Volvo/Mack 25157068	-	8042105	8040189	8040135
Deutsch	Volvo/Mack 25159381	Impulsores viscosos	8042124	8040189	8040172
Metri-Pack	Volvo/Mack 20579815	-	8042152	8040189	8040135
Deutsch	Genérico	Ventiladores On/Off	8042103	8040189	8040135

ACX-10

CONNECTOR	NOTAS	INDEX #
Weather-Pack	ACX-10 Kit	8041188
Weather-Pack	12V, ISC	8042167
Weather-Pack	12V, ISX	8042168
Weather-Pack	12V	8042169
Metri-Pack	12V	8042171
AMP	24V	8042173
Deutsch	12V	8042178

Con más de 2.000 SKU, hay muchas otras piezas disponibles; para obtener más información, llámenos o envíenos un correo electrónico.

SENSORES DE EQUIPO ORIGINAL

Sensores de Index ofrecen una amplia gama de configuraciones. Desde rangos de voltaje personalizados hasta opciones de múltiples salidas.

SENSORES DE PRESIÓN OEM



Los sensores de presión de Index están diseñados a medida para fabricantes de equipos originales para una variedad de aplicaciones automotrices y exigentes. Cada sensor se prueba completamente para garantizar que la salida cumpla con las especificaciones. La certificación ISO 9001 de Index garantiza que cada producto cumple con estrictos requisitos de calidad.

Presión Manométrica Sellada

Este tipo de sensor mide la diferencia entre una referencia de presión atmosférica incorporada y el puerto del sensor. Esto es muy similar a un sensor de presión absoluta, pero tiene un cero a presión atmosférica en lugar de un vacío.

Presión Absoluta

Este tipo de sensor mide la diferencia entre una referencia de vacío incorporada y la presión en el puerto del sensor. La lectura cero para un Sensor de Presión Absoluta es en un vacío completo. Este tipo de sensor se usa típicamente para la presión del colector de admisión o la presión del combustible.

Presión Manométrica

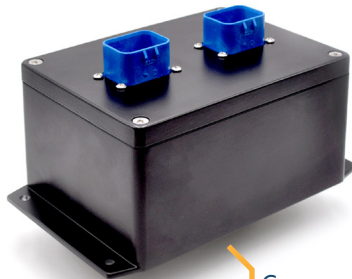
Este tipo de sensor mide la diferencia entre la presión ambiental y el puerto del sensor. La lectura cero para este tipo de sensor es siempre la presión ambiental actual (atmosférica). Este tipo es menos costoso que el de presión absoluta y se usa comúnmente para la presión del aceite del motor.

SENSORES DE TEMPERATURA OEM Y ECM



Los sensores de temperatura de Index cuentan con salidas programables personalizadas, que ofrecen una respuesta precisa y rápida con inmunidad al ruido electromagnético. Las configuraciones pueden contar con salidas simples o dobles (sourcing o sinking); salida analógica o PWM con múltiples funciones en un solo dispositivo, o comunicaciones SAE J1939 por bus CAN.

Las aplicaciones incluyen: detección del aire de admisión del motor, control del ventilador de enfriamiento y luz de advertencia, enclavamientos de alta y baja temperatura, conmutación con retardo de tiempo, control HVAC, límites de fluido hidráulico, temperatura del aceite del motor, temperatura del fluido de la transmisión y protección del fluido del diferencial.



J1939 Sensor ECM

Soporta de 3 a 6 sensores (presión, temperatura, nivel, ABS, posición, PWM y otros dispositivos basados en CAN o LIN) en un módulo y puede ampliarse utilizando varias unidades. Calibrable para cualquier tipo de sensor de entrada, incluyendo las curvas de termistor.

Carcasa de acero con clasificación IP68



Disponible en varios tamaños de gabinete.

PWM (modulación por ancho de pulsos)

Dispositivo autónomo que proporciona control del ventilador de velocidad variable.



SENSORES DE NIVEL DE LÍQUIDO OEM

Se utiliza para detectar el nivel de refrigerante en tanques de refrigerante de plástico o metal. Generalmente se trata de una mezcla de agua y anticongelante utilizada para enfriar un motor de combustión interna.



La señal del sensor se conecta principalmente al controlador electrónico del motor (ECM). Un nivel bajo de refrigerante activará una alarma y, en algunos vehículos, provocará el apagado del motor.

Amplia gama de opciones personalizables: conectores, arneses adaptadores, cabezales, roscas y accesorios.

INCLINÓMETRO J1939

El inclinómetro es un dispositivo electrónico que mide la inclinación de un vehículo. Está diseñado para comunicarse y compartir información con la computadora a bordo del vehículo. Está diseñado para su instalación en el entorno del marco del chasis externo y está empaquetado en una carcasa resistente diseñada para soportar condiciones ambientales severas.



El inclinómetro mide las fuerzas de aceleración en el vehículo en 3 ejes (x,y,z), así como la velocidad de cambio de la posición angular del vehículo en 3 ejes utilizando un sensor MEMS incorporado.

Un procesador integrado calcula los ángulos de cabeceo y balanceo actuales basándose en estas entradas sin procesar. La información resultante se filtra para reducir el efecto del rebote de vibración del chasis para proporcionar una estimación del mejor ajuste de la pendiente actual de la carretera en la dirección de desplazamiento (cabeceo) y perpendicular a la dirección de desplazamiento (balanceo).

Compuesto por un módulo de control electrónico que utiliza un sensor MEMS de 6 estados que determinará la pendiente actual de la carretera (ángulo en grados). La información se compila y se envía a la ECU del vehículo a través de una conexión CAN J1939.

EQUIPO ORIGINAL PERSONALIZADO

Index ofrece sistemas listos para usar en la administración térmica; incluyendo sensores multiplexados, módulos de control, distribución de energía y arneses de cableado. Disponible con interfaces J1939 y diagnósticos para aplicaciones en carretera y vehículos eléctricos.



Contáctenos para obtener más información sobre productos personalizados de equipo original.

GARANTÍA LIMITADA DE PRODUCTO

Index garantiza que todos sus productos están libres de defectos de materiales y de mano de obra en condiciones normales de uso y servicio. Cualquier pieza que demuestre ser defectuosa en material o mano de obra dentro del período de Garantía que cubre el producto específico al que se aplica la Garantía como se especifica a continuación, será reparada o reemplazada, a opción de Index, por una pieza nueva o funcionalmente operativa.

Condiciones Generales

La responsabilidad de INDEX en virtud de esta Garantía Limitada se limitará a la reparación o el reemplazo en su propia fábrica o a través de un distribuidor o concesionario de servicio autorizado, del material que INDEX determine que ha sido defectuoso en la fabricación y sobre el cual el comprador o usuario original haya presentado una reclamación a Index (o un distribuidor o concesionario autorizado) dentro del período de Garantía. Las reclamaciones bajo esta Garantía Limitada se aceptarán solo si el producto es devuelto dentro de los 90 días posteriores a la fecha en que se determinó que la pieza estaba defectuosa. INDEX específicamente no asume ninguna responsabilidad por los cargos de mano de obra a menos que se haya otorgado una autorización previa antes de que se haya realizado la mano de obra. La devolución aprobada de piezas o productos se realizará únicamente sobre la base de un cargo de transporte prepago y los productos no defectuosos se devolverán por cobrar. Los reclamos bajo esta Garantía Limitada se aceptarán solo después de la devolución del producto y la determinación de INDEX de que el reclamo está cubierto por esta Garantía Limitada, e Index no incurrirá en ninguna obligación bajo esta Garantía Limitada antes de dicha determinación. Esta Garantía Limitada no se aplica a ningún dispositivo o componente que haya sido (i) alterado o reparado, excepto por INDEX o sus representantes autorizados; (ii) sujeto a mal uso, negligencia o accidente, incluido, entre otros, el uso y funcionamiento de dicha maquinaria o equipo mientras las piezas estaban sueltas, rotas, fuera de servicio o dañadas por los elementos, o (iii) utilizado para un propósito para el que no fue diseñado o utilizado junto con otros productos no aprobados para su uso por INDEX, o (iv) inoperativo debido a un cableado incorrecto o debido a cables rotos o conectores relacionados. Las piezas reemplazadas bajo esta Garantía Limitada están garantizadas solo durante el resto de la Garantía Limitada original. Todas y cada una de las reclamaciones de servicio de garantía deben incluir la información que designe Index, y deben incluir específicamente el número de pieza y el código de fecha de cada unidad (si corresponde).

Condiciones de Pago de Recuperación (Piezas, Mano de Obra, Flete)

Piezas: Las piezas devueltas y verificadas como fallidas, por Index, se reembolsan al precio de venta

Mano de obra: La mano de obra se reembolsa aplicando una tarifa de taller estándar de \$125/hora x ½ hora/unidad

Flete: Index reembolsa los costos de flete reales de las piezas devueltas y verificadas como fallidas

ESTA GARANTÍA LIMITADA REEMPLAZA A TODAS LAS DEMÁS GARANTÍAS, EXPRESAS O IMPLÍCITAS O ESTATUTARIAS, INCLUIDAS, ENTRE OTRAS, CUALQUIER GARANTÍA DE COMERCIABILIDAD O IDONEIDAD PARA UN FIN DETERMINADO Y TODAS LAS DEMÁS OBLIGACIONES O RESPONSABILIDADES DE INDEX, INCLUIDA CUALQUIER RESPONSABILIDAD EXTRA CONTRACTUAL POR DISEÑO O FABRICACIÓN NEGLIGENTES DEL PRODUCTO, O DE OTRO TIPO.

ESTA GARANTÍA NO CUBRE DAÑOS CONSECUTOS. EN NINGÚN CASO INDEX SERÁ RESPONSABLE ANTE EL COMPRADOR POR PÉRDIDA DE BENEFICIOS, PÉRDIDA DE USO O DAÑOS DE CUALQUIER TIPO BASADOS EN UN RECLAMO POR INCUMPLIMIENTO DE LA GARANTÍA. INDEX NIEGA EXPRESAMENTE CUALQUIER GARANTÍA, EXPRESA O IMPLÍCITA, DE IDONEIDAD PARA UN PROPÓSITO O DE COMERCIABILIDAD CUANDO EL COMPRADOR ESTABLECE EL DISEÑO ESPECIFICADO DEL PRODUCTO O INDEX NO TIENE UN CONOCIMIENTO ÍNTIMO DEL PROPÓSITO Y LA APLICACIÓN PREVISTOS.

INDEX NO SERÁ RESPONSABLE BAJO NINGUNA CIRCUNSTANCIA POR DAÑOS INCIDENTALES O CONSECUTOS, TAL COMO SE DEFINEN ESOS TÉRMINOS EN EL CÓDIGO UNIFORME DE COMERCIO. LO ANTERIOR CONSTITUIRÁ LA RESPONSABILIDAD ÚNICA Y EXCLUSIVA DE INDEX EN RELACIÓN CON SUS PRODUCTOS.

Restocking Policy and Fees

A su discreción, Index Sensors podrá aceptar devoluciones de productos de stock estándar por parte del Cliente.

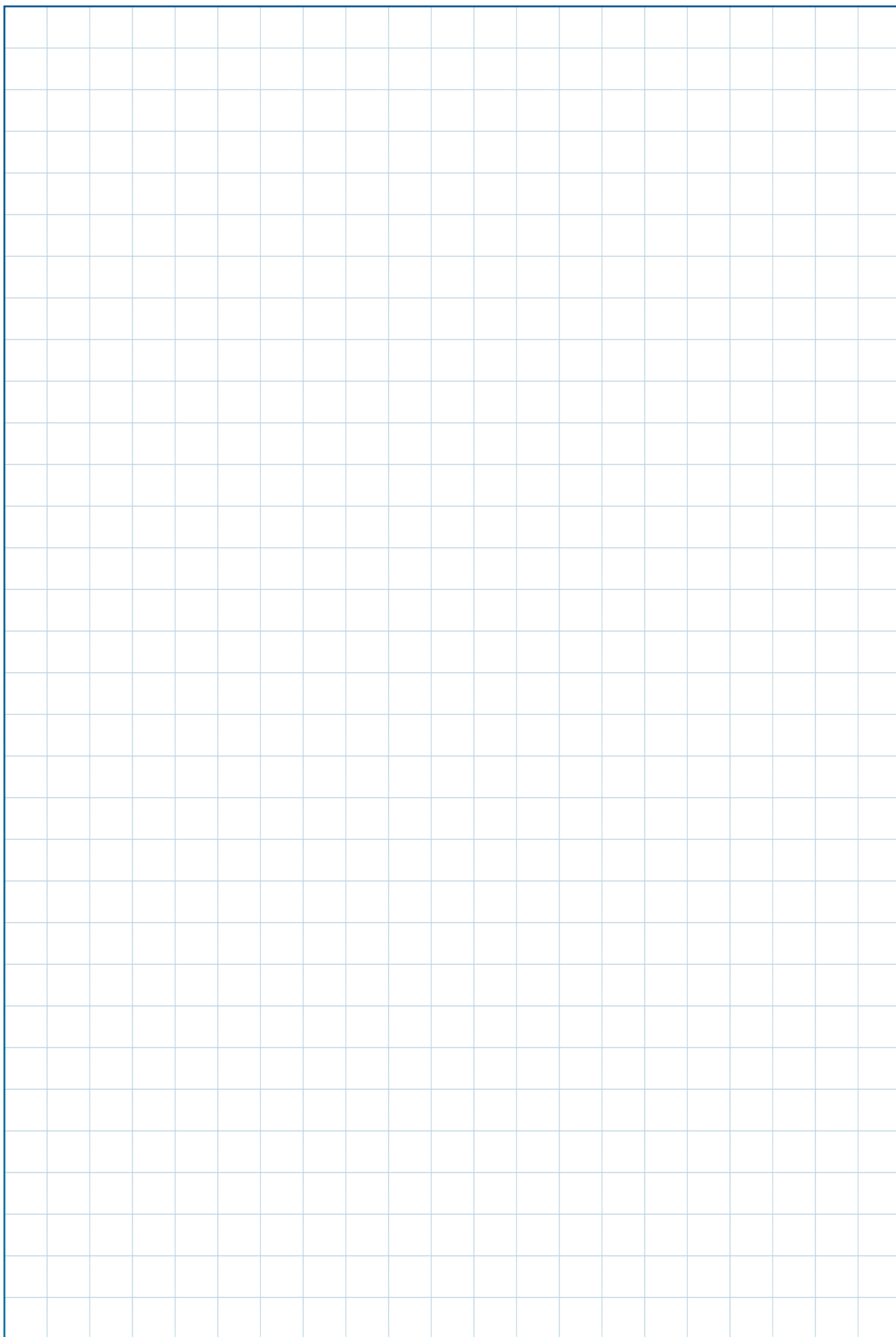
Estos productos de stock estándar deben estar en su estado original. Index Sensors se reserva el derecho de cobrar una tarifa por la devolución de los productos de un mínimo del veinticinco por ciento (25 %) del precio de venta original. El Cliente también será responsable del pago de todos los gastos de envío del producto devuelto. Los productos de ingeniería, los módulos electrónicos y cualquier producto vendido como "NCNR" no podrán devolverse a cambio de una tarifa de devolución.

*Notas sobre las devoluciones

- No se aceptarán devoluciones pasados 12 meses de la fecha de la venta original, a menos que exista un problema válidamente cubierto por la garantía.
- Cualquier reembolso se efectuará en forma de un crédito al cliente, y todas las tarifas correspondientes se deducirán de dicho reembolso.
- Nos reservamos el derecho a ajustar el monto de la tarifa en función del estado del producto y de su embalaje.
- Todos los productos devueltos serán probados e inspeccionados para detectar posibles daños.
- Los productos que muestren signos de ser demasiado viejos, haber sido maltratados o manipulados de forma inadecuada podrán ser rechazados.
- Las excepciones se devolverán al remitente o se desecharán, según decida el cliente.

Periodos de Garantía

A menos que se documente lo contrario, los productos de INDEX están garantizados por un período de **dos (2) años** a partir de la fecha de instalación. Si no se puede documentar la fecha de instalación o reventa, se asumirá que la fecha de instalación es noventa días después, de la fecha de fabricación codificada en el producto.





Durante 50 años, Index Sensors and Controls ha apoyado a los mercados de vehículos comerciales y equipos pesados con sensores, controles y soluciones diseñadas de alta calidad. Nuestra herencia de durabilidad, precisión y confiabilidad continúa guiando cada producto que fabricamos.

(800) 726 - 1737

sales@indexsensors.com

www.indexsensors.com

17212 51st Ave NE Suite 116 Arlington, WA 98223